

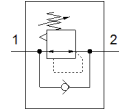
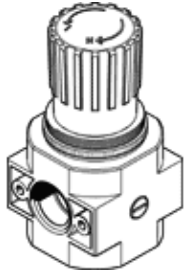
# valvola base LR-D-7-DI-MAXI

Codice prodotto: 546513  
Classic - non utilizzare per nuovi progetti

FESTO

Senza piastre filettate.

Sono disponibili delle alternative moderne digitando le prime quattro cifre del codice di tipo nel campo di ricerca.



## Foglio dati

Caratteristica	Valore
Taglia	Maxi
Serie	D
Dispositivo antimanomissione	Manopola con arresto
Posizione di montaggio	Qualsiasi
Costruzione	Valvola di regolazione a membrana a comando diretto
Funzione regolatore	Pressione in uscita costante Con compensazione pressione a monte Con scarico secondario Con flusso di ritorno
Indicazione della pressione	Preparato per G1/4
Pressione d'esercizio	13,8 ... 240 Psi
Intervallo di regolazione della pressione	6,9 ... 105 Psi
Isteresi di pressione max.	6 Psi
Portata nominale normale	255,5 cfm
Fluido d'esercizio	Aria compressa a norma ISO 8573-1:2010 [7:4:4] Gas inerti
Indicazione sul fluido d'esercizio e di pilotaggio	E' possibile l'impiego con aria lubrificata (necessario poi per l'impiego successivo)
Classe di resistenza alla corrosione CRC	2 - stress da corrosione moderato
Conformità PWIS	VDMA24364-B1/B2-L
Classe di purezza aria in uscita	Aria compressa a norma ISO 8573-1:2010 [7:4:4] Gas inerti
Temperatura del fluido	14 ... 140 °F
Temperatura ambiente	14 ... 140 °F
Peso	46,55 oz
Fissaggio	Montaggio a pannello Montaggio in linea Con accessori
Avvertenza sul materiale	Conforme a RoHS
Materiale guarnizioni	NBR
Materiale del corpo	Pressofusione di zinco
Materiale membrana	NBR