

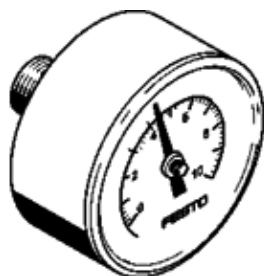
# Manometro MA-40-10-1/8-U

Codice prodotto: 546485

FESTO

con unità di misura in bar e psi.

Questo prodotto è ottenibile soltanto tramite la consociata Festo in USA



## Foglio dati

Caratteristica	Valore
Intervallo di visualizzazione [bar]	0 ... 10 bar
Conforme alla norma	EN 837-1
Dimensioni nominali manometro	40
Costruzione	Manometro a molla tubolare
Tipo fissaggio	Montaggio in linea
Fluido di esercizio	Gas inerti Liquidi neutri
Pressione di esercizio	0 ... 10 bar
Fattore carico variabile	0,66
Classe di precisione di misurazione	2,5
Grado di protezione	IP43
Temperatura del fluido	-20 ... 60 °C
Temperatura ambiente	-20 ... 60 °C
Avvertenza sul materiale	a norme RoHS
Posizione di collegamento	Lato posteriore, centrale
Attacco pneumatico	G1/8
Materiali a contatto con fluidi	Ottone
Informazioni sui materiali, perni filettati	Ottone
Informazioni sui materiali, corpo (contenitore)	ABS
Informazioni sui materiali, finestrella	PS
Colore alloggiamento	nero
Peso	60 g
Indicazione sul fluido d'esercizio e di pilotaggio	No ossigeno No acetilene