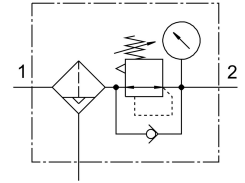


Valvola base LFR-D-MAXI-A

Codice prodotto: 546438

FESTO



Foglio dati

Caratteristica	Valore
Dimensione	Maxi
Serie	D
Blocco attuatore	Manopola con arresto
Posizione di montaggio	Verticale +/-5°
Grado di filtrazione	40 µm
Scarico della condensa	Completamente automatico
Design	Filtro-riduttore senza manometro
Volume max della condensa	2,72 fl oz (US)
Tazza di protezione	Tazza di protezione metallica
Manometro (Analogico) o indicazione della pressione (Digitale)	Preparato per G1/4
Pressione di lavoro	28 psi...180 psi
Intervallo di regolazione di pressione	6,9 psi...180 psi
Isteresi di pressione max.	6 psi
Portata nominale standard	340 cfm
Fluido di lavoro	Aria compressa a norma ISO 8573-1:2010 [7:9:-] Gas inerti
Nota sul fluido di esercizio e di controllo	Possibilità di funzionamento lubrificato (in tal caso sarà sempre necessario un funzionamento lubrificato)
Classe di resistenza alla corrosione CRC	2 - Moderata sollecitazione da corrosione
Conformità PWIS	VDMA24364-B1/B2-L
Temperatura di stoccaggio	14 °F...140 °F
Classe di purezza dell'aria in uscita	Aria compressa a norma ISO 8573-1:2010 [7:8:4] Gas inerti
Temperatura del fluido	41 °F...140 °F
Temperatura ambiente	41 °F...140 °F
Peso prodotto	36569 oz
Tipo di montaggio	Una delle due: Installazione in linea Con accessori
Nota sui materiali	Conforme alla direttiva EU 2002/95 (RoHS)
Materiale corpo	Zinco pressofuso
Materiale della tazza	PC