

Elettrovalvola

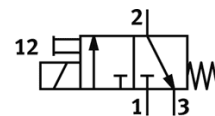
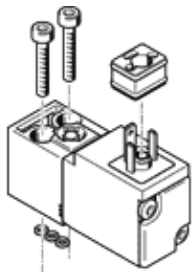
VSCS-B-M32-MT-WA-2AC1

Codice prodotto: 546263

FESTO

con connettore cubico, forma C.

Questo tipo è idoneo per la tecnica del vuoto.



Foglio dati

Caratteristica	Valore
Funzione valvola	3/2, chiusa monostabile
Tipo di azionamento	elettrico
Larghezza d'ingombro	17 mm
Portata nominale normale	18 l/min
Pressione di esercizio	-0,9 ... 10 bar
Riposizionamento	Molla meccanica
Grado di protezione	IP65
Basata sulla norma	ISO 15218
Principio di tenuta	A inserto
Posizione di montaggio	qualsiasi
Conforme alla norma	ISO 15218
Azionatore manuale	con accessorio a incastro monostabile
Tipo di comando	diretta
Direzione di flusso	non reversibile
Senza interferenza dei canali	no
Tempo di commutazione OFF	16 ms
Tempo di commutazione ON	10 ms
Durata dell'inserimento	100%
Valori caratteristici bobina	110 V CA: 50 Hz, potenza di spunto: 3 VA, di regime: 2,4 VA 120 V CA: 60 Hz, potenza di spunto: 3 VA, di regime: 2,4 VA
Oscillazioni di tensione ammissibili	a 50 Hz $\pm 10\%$ a 60 Hz: -17,5 ... +10%
Fluido di esercizio	Aria compressa a norma ISO 8573-1:2010 [7:4:4]
Indicazione sul fluido d'esercizio e di pilotaggio	E' possibile l'impiego con aria lubrificata (necessario poi per l'impiego successivo)
Classe di resistenza alla corrosione CRC	2
Temperatura del fluido	-10 ... 50 °C
Temperatura ambiente	-10 ... 50 °C
Connessione elettrica	a norme DIN EN 175301-803 Forma C
Attacco pneumatico 1	Sottobase
Attacco pneumatico 2	Sottobase
Attacco pneumatico 3	Sottobase
Avvertenza sul materiale	a norme RoHS
Informazioni sui materiali, guarnizioni	NBR