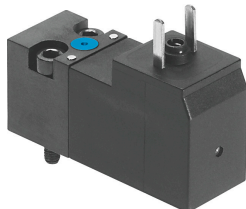


# Elettrovalvola VSCS-B-M32-MH-WA-5C1

Codice prodotto: 546257

FESTO



## Foglio dati

Caratteristica	Valore
Funzione valvola	3/2 vie, chiusa, monostabile
Tipo di azionamento	Elettrico
Larghezza	15 mm
Portata nominale standard	18 l/min
porta di lavoro pneumatica	Sottobase da 15 mm a norma ISO 15218
Tensione d'esercizio	12 V DC
Pressione d'esercizio	0 MPa...1 MPa 0 psi...145 psi
Pressione di lavoro	0 bar...10 bar
Tipo di reset	Molla meccanica
Grado di protezione	IP65
Principio di tenuta	Morbido
Posizione di montaggio	Opzionale
Conforme allo standard	ISO 15218
Azionatore manuale	Senza arresto
Tipo di pilotaggio	Diretto
Direzione del flusso	Non reversibile
lap	Lacune
Nota sulla dinamizzazione forzata	Frequenza di commutazione min. 1/settimana
Tempo di spegnimento	6 ms
Tempo di accensione	6 ms
Ciclo di lavoro	100%
Caratteristiche dati bobina	12 V DC: 1,8 W
Fluttuazioni ammesse per la tensione di alimentazione	-15%/+10%
Fluido di lavoro	Aria compressa a norma ISO 8573-1:2010[7:4:4]
Nota sul fluido di esercizio e di controllo	Possibilità di funzionamento lubrificato (in tal caso sarà sempre necessario un funzionamento lubrificato)
Resistenza alle vibrazioni	Test applicazione per il trasporto con livello di gravità 2 secondo FN 942017-4 e EN 60068-2-6
Resistenza agli urti	Prova agli urti con livello di gravità 2 secondo FN 942017-5 e EN 60068-2-27
Classe di resistenza alla corrosione CRC	2 - Moderata sollecitazione da corrosione

<b>Caratteristica</b>	<b>Valore</b>
Conformità PWIS	VDMA24364-C1-L
Temperatura del fluido	-10 °C...50 °C
Temperatura ambiente	-10 °C...50 °C
Collegamento elettrico	Tipo C Conforme DIN EN 175301-803
Collegamento pneumatico, porta 1	Sottobase
Collegamento pneumatico, porta 2	Sottobase
Collegamento pneumatico, porta 3	Sottobase
Nota sui materiali	Conforme alla direttiva EU 2002/95 (RoHS)
Materiale guarnizioni	NBR