

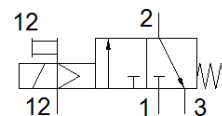
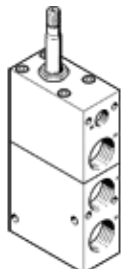
elettrovalvola MFHB-3-3/4-S-2,8-8-BAR

Codice prodotto: 546063

Prodotto in esaurimento

FESTO

Tipo in esaurimento. Fornibile fino al 2018. Per alternative di prodotto, vedere il Support Portal.



Foglio dati

Caratteristica	Valore
Funzione valvola	3/2, chiusa, monostabile
Tipo di azionamento	Elettrico
Larghezza	39 mm
Portata nominale normale	5.340 l/min
Pressione d'esercizio	0 ... 10 bar
Costruzione	A otturatore
Riposizionamento	Molla meccanica
Grado di protezione	IP65
Diametro nominale	17 mm
Posizione di montaggio	Qualsiasi
Azionatore manuale	Bistabile
Tipo di comando	Prepilotato
Pressione di pilotaggio	2,8 ... 8 bar
Tempo di commutazione, disazionamento	30 ms
Tempo di commutazione azionamento	60 ms
Fluido d'esercizio	Aria compressa a norma ISO 8573-1:2010 [7:4:4]
Indicazione sul fluido d'esercizio e di pilotaggio	E' possibile l'impiego con aria lubrificata (necessario poi per l'impiego successivo)
Classe di resistenza alla corrosione CRC	2 - stress da corrosione moderato
Temperatura del fluido	-10 ... 60 °C
Temperatura ambiente	-5 ... 40 °C
Peso	920 g
Connessione elettrica	Con bobina F, da ordinare separatamente
Fissaggio	A scelta: Su blocco PR Con foro passante
Attacco servopilotaggio 12	G1/4
Attacco pneumatico 1	G3/4
Attacco pneumatico 2	G3/4
Attacco pneumatico 3	G3/4
Informazioni sui materiali, guarnizioni	NBR
Informazioni sui materiali, corpo	Alluminio anodizzata