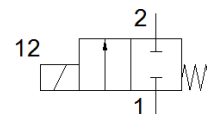
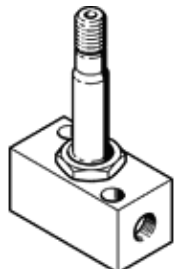


elettrovalvola MCH-2-1/8

Codice prodotto: 546041
Prodotto in esaurimento

FESTO

Tipo in esaurimento. Fornibile fino al 2018. Per alternative di prodotto, vedere il Support Portal.



Foglio dati

Caratteristica	Valore
Funzione valvola	2/2, chiusa monostabile
Tipo di azionamento	Elettrico
Larghezza	32 mm
Portata nominale normale	300 l/min
Pressione d'esercizio	0 ... 7 bar
Costruzione	A otturatore
Riposizionamento	Molla meccanica
Grado di protezione	IP65
Diametro nominale	4 mm
Principio di tenuta	Non metallica
Posizione di montaggio	Qualsiasi
Azionatore manuale	Nessuno
Tipo di comando	diretto
Direzione di flusso	Reversibile
Tempo di commutazione, disazionamento	20 ms
Tempo di commutazione azionamento	18 ms
Fluido d'esercizio	Aria compressa a norma ISO 8573-1:2010 [7::-]
Indicazione sul fluido d'esercizio e di pilotaggio	E' possibile l'impiego con aria lubrificata (necessario poi per l'impiego successivo)
Classe di resistenza alla corrosione CRC	2 - stress da corrosione moderato
Temperatura del fluido	-10 ... 60 °C
Temperatura ambiente	-5 ... 40 °C
Peso	335 g
Connessione elettrica	Connettore maschio
Fissaggio	Con foro passante
Attacco pneumatico 1	G1/8
Attacco pneumatico 2	G1/8
Informazioni sui materiali, guarnizioni	NBR
Informazioni sui materiali, corpo	Alluminio anodizzata