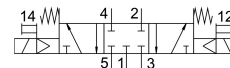
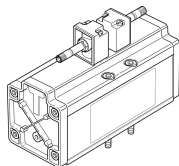


Elettrovalvola MFH-5/3G-D4

Codice prodotto: 546036

FESTO



Foglio dati

Caratteristica	Valore
Funzione valvola	5/3 centri chiusi
Tipo di azionamento	Elettrico
Larghezza	76 mm
Portata nominale standard	4800 l/min
porta di lavoro pneumatica	Sottobase grandezza 4 a norma ISO 5599-1 G3/4
Tensione d'esercizio	con bobina magnetica, da ordinare separatamente
Pressione di lavoro	3 bar...16 bar
Design	Saracinesca a pistone
Tipo di reset	Molla meccanica
Grado di protezione	IP65
Dimensione nominale	18 mm
Dimensioni griglia	82 mm
Funzione aria di scarico	Con opzione di controllo del flusso
Principio di tenuta	Morbido
Posizione di montaggio	Opzionale
Conforme allo standard	ISO 5599-1
Azionatore manuale	Bistabile tramite accessori
Tipo di pilotaggio	Pilotato
Aria di pilotaggio	Interno
Direzione del flusso	Non reversibile
Tempo di spegnimento	290 ms
Tempo di accensione	85 ms
Fluido di lavoro	Aria compressa a norma ISO 8573-1:2010 [7:4:4]
Nota sul fluido di esercizio e di controllo	Possibilità di funzionamento lubrificato (in tal caso sarà sempre necessario un funzionamento lubrificato)
Classe di resistenza alla corrosione CRC	2 - Moderata sollecitazione da corrosione
Conformità PWIS	VDMA24364-B2-L
Temperatura del fluido	-10 °C...60 °C
Temperatura ambiente	-10 °C...50 °C
Peso prodotto	2600 g
Collegamento elettrico	Tramite bobina F, da ordinare separatamente

Caratteristica	Valore
Tipo di montaggio	Con foro passante
Scarico del servo pilotaggio 82	Non canalizzato
Scarico servopilotaggio 84	Non canalizzato
Collegamento pneumatico, porta 1	Sottobase dimensione 4 secondo ISO 5599-1
Collegamento pneumatico, porta 2	Sottobase dimensione 4 secondo ISO 5599-1
Collegamento pneumatico, porta 3	Sottobase dimensione 4 secondo ISO 5599-1
Collegamento pneumatico, porta 4	Dimensione della sottobase 4 secondo ISO 5599-1
Collegamento pneumatico, attacco 5	Dimensione della sottobase 4 secondo ISO 5599-1
Materiale guarnizioni	NBR
Materiale corpo	Alluminio