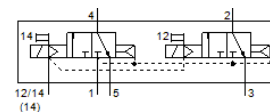
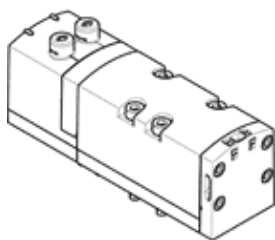


elettrovalvola VSVA-B-T32C-AZD-D1-1T1L

Codice prodotto: 543690

FESTO

Per unità di valvole VTSA.



Foglio dati

| Caratteristica | Valore |
|---|---|
| Funzione valvola | 2x3/2, chiuse, monostabili |
| Tipo di azionamento | Elettrico |
| Larghezza | 42 mm |
| Portata nominale normale | 1.200 l/min |
| Pressione d'esercizio Mpa | 0,3 ... 1 MPa |
| Pressione d'esercizio | 3 ... 10 bar |
| Costruzione | Valvola a spola |
| Omologazione | c UL us - Recognized (OL) |
| Grado di protezione | IP65 NEMA 4 |
| Funzione di scarico | Strozzabile tramite piastra di strozzatura tramite sottobase singola |
| Principio di tenuta | Non metallica |
| Posizione di montaggio | Qualsiasi |
| Azionatore manuale | Bistabile Monostabile Coperto |
| Tipo di comando | Prepilotato |
| Alimentazione pressione di pilotaggio | Esterna |
| Direzione di flusso | Non reversibile |
| Indicatore di stato del segnale | LED |
| Pressione di pilotaggio MPa | 0,3 ... 1 MPa |
| Pressione di pilotaggio | 3 ... 10 bar |
| Portata valvola | 1.400 l/min |
| Portata valvola con sottobase singola | 1.200 l/min |
| Portata valvola a collegamento pneumatico, flow optimized | 1.300 l/min |
| Portata valvola a collegamento pneumatico | 1.200 l/min |
| Tempo di commutazione, disazionamento | 20 ms |
| Tempo di commutazione azionamento | 38 ms |
| Impulso positivo di prova max., con logico 0 | 1.600 µs |
| Impulso negativo di prova max., con logico 1 | 1.100 µs |
| Corrente di eccitazione nominale per bobina | 60 mA fino a 30 ms |
| Valori caratteristici bobina | 24 V cc: 1,3 W |
| Resistenza alle scariche elettriche | 2,5 kV |
| Grado di imbrattamento | 3 |
| Oscillazioni di tensione ammissibili | +/- 10 % |
| Fluido d'esercizio | Aria compressa a norma ISO 8573-1:2010 [7:4:4] |
| Indicazione sul fluido d'esercizio e di pilotaggio | E' possibile l'impiego con aria lubrificata (necessario poi per l'impiego successivo) |
| Resistenza alle vibrazioni | Prova pratica di trasporto con grado di precisione 2 a norma FN 942017-4 e EN 60068-2-6 |
| Resistenza agli urti | Prova agli urti con grado di severità 2 secondo FN 942017-5 e EN 60068-2-27 |

| Caratteristica | Valore |
|--|--|
| Classe di resistenza alla corrosione CRC | 0 - nessuno stress da corrosione |
| Conformità PWIS | VDMA24364-B1/B2-L |
| Umidità relativa dell'aria | 0 - 90 % |
| Temperatura ambiente | -5 ... 50 °C |
| Peso | 442 g |
| Connessione elettrica | Plug-in A norma ISO 5599-2 |
| Fissaggio | Su sottobase |
| Attacco servopilotaggio 12/14 | Sottobase misura 1 a norma ISO 5599-2 |
| Attacco scarico servopilotaggio 82/84 | A scelta: Non convogliato, a norma Convogliato |
| Attacco pneumatico 1 | Sottobase misura 1 a norma ISO 5599-2 |
| Attacco pneumatico 2 | Sottobase misura 1 a norma ISO 5599-2 |
| Attacco pneumatico 3 | Sottobase misura 1 a norma ISO 5599-2 |
| Attacco pneumatico 4 | Sottobase misura 1 a norma ISO 5599-2 |
| Attacco pneumatico 5 | Sottobase misura 1 a norma ISO 5599-2 |
| Avvertenza sul materiale | Conforme a RoHS |
| Materiale guarnizioni | FPM HNBR NBR |
| Materiale del corpo | Alluminio pressofuso PA |
| Materiale viti | Acciaio, zincato |