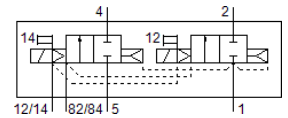


elettrovalvola VMPA1-M1H-I-PI

Codice prodotto: 543605

FESTO

Per unità di valvole MPA-S.



Foglio dati

| Caratteristica | Valore |
|--|---|
| Funzione valvola | 2x2/2, chiuse, monostabili |
| Tipo di azionamento | Elettrico |
| Dimensione valvola | 10 mm |
| Portata nominale normale | 260 l/min |
| Pressione d'esercizio Mpa | 0,3 ... 1 MPa |
| Pressione d'esercizio | 3 ... 10 bar |
| Costruzione | Valvola a spola |
| Riposizionamento | Molla pneumatica |
| Omologazione | c UL us - Recognized (OL) |
| Grado di protezione | IP65 A norma IEC 60529 |
| Principio di tenuta | Non metallica |
| Posizione di montaggio | Qualsiasi |
| Azionatore manuale | Bistabile Monostabile |
| Tipo di comando | Prepilotato |
| Direzione di flusso | Non reversibile |
| Sovrapposizione | Sovrapposizione positiva |
| Indicatore di stato del segnale | Sì |
| Pressione di pilotaggio MPa | 0,3 ... 0,8 MPa |
| Pressione di pilotaggio | 3 ... 8 bar |
| Idoneità per il vuoto | No |
| Portata nominale normale con QS-6 | 260 l/min |
| Tempo di commutazione, disazionamento | 20 ms |
| Tempo di commutazione azionamento | 8 ms |
| Impulso positivo di prova max., con logico 0 | 400 µs |
| Impulso negativo di prova max., con logico 1 | 200 µs |
| Oscillazioni di tensione ammissibili | +/- 25 % |
| Fluido d'esercizio | Aria compressa a norma ISO 8573-1:2010 [7:4:4] |
| Indicazione sul fluido d'esercizio e di pilotaggio | E' possibile l'impiego con aria lubrificata (necessario poi per l'impiego successivo) |
| Resistenza alle vibrazioni | Prova pratica di trasporto con grado di precisione 2 a norma FN 942017-4 e EN 60068-2-6 |
| Resistenza agli urti | Prova agli urti con grado di severità 2 secondo FN 942017-5 e EN 60068-2-27 |
| Classe di resistenza alla corrosione CRC | 1 - stress da corrosione basso |
| Conformità PWIS | VDMA24364-B1/B2-L |
| Temperatura di stoccaggio | -20 ... 40 °C |
| Temperatura del fluido | -5 ... 50 °C |
| Umidità relativa dell'aria | max 90% con 40°C |
| Temperatura ambiente | -5 ... 50 °C |
| Coppia di serraggio max., fissaggio valvola | 0,25 Nm |
| Peso | 56 g |
| Fissaggio | Con foro passante |
| Avvertenza sul materiale | Conforme a RoHS |
| Materiale guarnizioni | NBR |
| Materiale del corpo | Alluminio pressofuso |