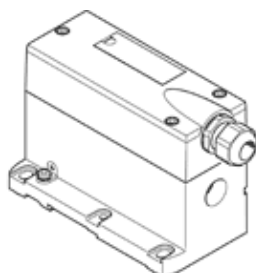


nodo multipolare VABE-S6-1LT-C-M1-S37

Codice prodotto: 543414

FESTO

Per unità di valvole VTSA e VTSA-F.



Foglio dati

Caratteristica	Valore
Posizione di montaggio	Qualsiasi
Numero max. posti valvola	16 con valvole bistabili 32 con valvole monostabili
Tensione d'esercizio nominale CC	24 V
Oscillazioni di tensione ammissibili	+/- 10 %
Classe di resistenza alla corrosione CRC	0 - nessuno stress da corrosione
Conformità PWIS	VDMA24364-B1/B2-L
Grado di protezione	IP65 NEMA 4
Temperatura ambiente	-5 ... 50 °C
Peso	459 g
Connessione elettrica	Multipolare Cavo con connettore
Materiale testata	PA
Materiale del corpo	Alluminio pressofuso