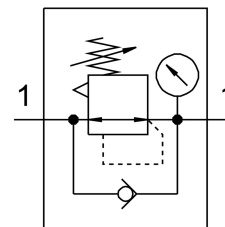
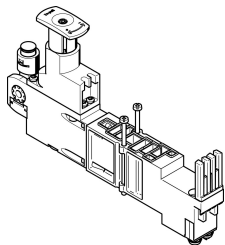


# Piastra regolatore VMPA2-B8-R1C2-C-10

Codice prodotto: 543342

FESTO



## Foglio dati

Caratteristica	Valore
Larghezza	21 mm
Posizione di montaggio	Opzionale
Connessione pneumatica verticale	Riduttore di pressione per 1
Funzione del controllore	Costante di pressione in uscita Con scarico secondario
Selezione del manometro	Possibile
Intervallo di regolazione di pressione	0.5 bar...8.5 bar
Pressione d'ingresso 1	0.5 bar...10 bar
Fluido di lavoro	Aria compressa a norma ISO 8573-1:2010 [7:4:4]
Nota sul fluido di esercizio e di controllo	Possibilità di funzionamento lubrificato (in tal caso sarà sempre necessario un funzionamento lubrificato)
Classe di resistenza alla corrosione CRC	1 - Bassa corrosione o sollecitazione
Conformità PWIS	VDMA24364-B1/B2-L
Grado di protezione	IP65 Conforme IEC 60529
Temperatura ambiente	-5 °C...50 °C
Coppia di serraggio max.	0.65 Nm
Peso prodotto	180 g
Fissaggio con montaggio verticale	Su sottobase accoppiabile
Attacco manometro	Tramite graffa di sicurezza
Nota sui materiali	Conforme alla direttiva EU 2002/95 (RoHS)
Materiale pannello di comando	PA
Materiale guarnizioni	NBR
Materiale corpo regolatore	PA