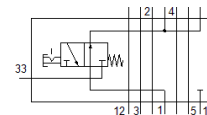
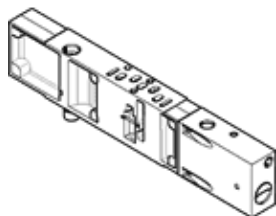


# piastra di isolamento verticale VABF-S4-2-L1D1-C

Codice prodotto: 542884

FESTO

Per unità di valvole VTSA e VTSA-F, configurazione degli attacchi a norma 15407-2, per il montaggio tra sottobase accoppiabile e valvola, la pressione di alimentazione dell'unità viene bloccata. La valvola può essere rimossa senza disinserire la pressione sull'unità.



## Foglio dati

Caratteristica	Valore
Larghezza	18 mm
Basato sulla norma	ISO 15407-2
Posizione di montaggio	Qualsiasi
Pressione d'esercizio Mpa	1 MPa
Pressione d'esercizio	10 bar
Marchio CE (vedi dichiarazione di conformità)	Ai sensi della direttiva CE sulla bassa tensione
Marchio UKCA (vedi dichiarazione di conformità)	secondo prescrizioni UK per apparecchiature elettriche
Fluido d'esercizio	Aria compressa a norma ISO 8573-1:2010 [7:4:4]
Indicazione sul fluido d'esercizio e di pilotaggio	E' possibile l'impiego con aria lubrificata (necessario poi per l'impiego successivo)
Classe di resistenza alla corrosione CRC	0 - nessuno stress da corrosione
Conformità PWIS	VDMA24364-B1/B2-L
Grado di protezione	IP65 NEMA 4
Fluido di pilotaggio	Aria compressa a norma ISO 8573-1:2010 [7:4:4]
Temperatura ambiente	-5 ... 50 °C
Peso	209 g
Fissaggio montaggio verticale	Su sottobase accoppiabile Su sottobase singola
Materiale del corpo	Alluminio pressofuso