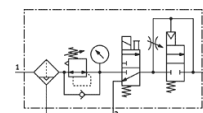


Combinazione di unità di manutenzione MSB6-1/2:J4D7A1-WP

Codice prodotto: 542649

FESTO

composto da filtro-riduttore, valvola di inserimento elettrica, valvola di inserimento graduale pneumatico, piastra di fissaggio alla parete. Pressione di uscita massima 9 bar, filtro da 5 µm, con manometro, manopola di regolazione con chiusura, tazza in plastica con rivestimento in plastica, scarico automatico della condensa, direzione di flusso da sinistra a destra.



Foglio dati

Caratteristica	Valore
Dimensioni	6
Serie costruttiva	MS
Disp. sicurezza azionamento	Manopola con arresto con lucchetto (accessorio)
Posizione di montaggio	verticale +/- 5°
Capacità filtrante	5 µm
Scarico condensa	totalmente automatico
Costruzione	Valvola di inserimento progressivo Valvola di inserimento Filtro riduttore con manometro
Funzione regolatore	Pressione in uscita costante con compensazione pressione a monte con scarico secondario con flusso di ritorno
Protezione tazza	Tazza protettiva in plastica
Indicatore di pressione	con manometro
Pressione di esercizio	4,5 ... 10 bar
Campo di regolazione della pressione	4 ... 9 bar
Portata nominale normale	3.000 l/min
Valori caratteristici bobina	24V DC: 2,5W
Fluido di esercizio	Aria compressa a norma ISO 8573-1:2010 [7:4:-] Gas inerti
Indicazione sul fluido d'esercizio e di pilotaggio	E' possibile l'impiego con aria lubrificata (necessario poi per l'impiego successivo)
Classe di resistenza alla corrosione CRC	2
Temperatura di stoccaggio	-10 ... 60 °C
Classe di purezza aria in uscita	Aria compressa a norma ISO 8573-1:2010 [6:4:4]
Temperatura del fluido	5 ... 50 °C
Temperatura ambiente	5 ... 50 °C
Peso	2.400 g
Tipo fissaggio	con accessori
Attacco pneumatico 1	G1/2
Attacco pneumatico 2	G1/2
Attacco pneumatico 3	G1/2
Informazioni sui materiali, corpo (contenitore)	Alluminio pressofuso
Informazioni sui materiali, tazza	PC