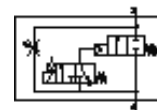


valvola di inserimento progressivo MS6N-DE-3/8-10V24-Z

Codice prodotto: 542577

FESTO

Per l'alimentazione e lo scarico graduale di impianti pneumatici,
direzione di flusso da destra a sinistra.



Foglio dati

Caratteristica	Valore
Tipo di azionamento	Elettrico
Posizione di montaggio	Qualsiasi
Azionatore manuale	Bistabile Monostabile
Costruzione	Sede pistone
Riposizionamento	Molla meccanica
Tipo di comando	Prepilotato
Alimentazione pressione di pilotaggio	Interna
Direzione di flusso	Non reversibile
Funzione valvola	2/2
Indicatore posizione di commutazione	Con accessori
Pressione d'esercizio	4 ... 10 bar
Valore b	0,48
Valore C	21,05 l/sbar
Portata nominale normale	5.050 l/min
Durata dell'inserimento	100 %
Valori caratteristici bobina	24 V cc: 1,8 W
Omologazione	c UL - Recognized (OL)
Fluido d'esercizio	Aria compressa a norma ISO 8573-1:2010 [7:4:4] Gas inerti
Indicazione sul fluido d'esercizio e di pilotaggio	E' possibile l'impiego con aria lubrificata (necessario poi per l'impiego successivo)
Classe di resistenza alla corrosione CRC	2 - stress da corrosione moderato
Conformità PWIS	VDMA24364-B2-L
Sicurezza alimentare	vedere le informazioni avanzate sul materiale
Temperatura del fluido	-10 ... 50 °C
Grado di protezione	IP65
Temperatura ambiente	-10 ... 50 °C
Peso	680 g
Connessione elettrica	Configurazione degli attacchi forma C, secondo EN 175301-803 Connettore maschio A norma DIN EN 175301-803 Forma costruttiva quadrata
Indicatore di stato del segnale	Con accessori
Fissaggio	Montaggio in linea Con accessori A scelta:
Attacco pneumatico 1	3/8 NPT
Attacco pneumatico 2	3/8 NPT
Avvertenza sul materiale	Conforme a RoHS
Materiale guarnizioni	NBR
Materiale del corpo	Alluminio pressofuso