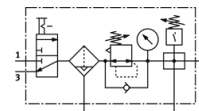
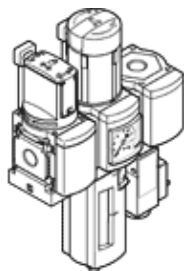


Combinazione di unità di manutenzione MSB6-1/2:C3J4F3-WP

Codice prodotto: 542288

FESTO

composto da valvola di inserimento ad azionamento manuale, filtro-riduttore, modulo di derivazione con pressostato senza indicatore, piastra di fissaggio alla parete. Pressione di uscita massima 12 bar, filtro da 5 µm, con manometro, manopola di regolazione con chiusura, tazza in plastica con rivestimento in plastica, scarico automatico della condensa, direzione di flusso da sinistra a destra.



Foglio dati

Caratteristica	Valore
Dimensioni	6
Serie costruttiva	MS
Disp. sicurezza azionamento	Manopola con arresto con lucchetto (accessorio)
Posizione di montaggio	verticale +/- 5°
Capacità filtrante	5 µm
Scarico condensa	totalmente automatico
Costruzione	Modulo di derivazione Valvola di inserimento Filtro riduttore con manometro
Funzione regolatore	Pressione in uscita costante con compensazione pressione a monte con scarico secondario con flusso di ritorno
Protezione tazza	Tazza protettiva in plastica
Indicatore di pressione	con manometro
Pressione di esercizio	2 ... 12 bar
Campo di regolazione della pressione	0,5 ... 12 bar
Portata nominale normale	4.400 l/min
Fluido di esercizio	Aria compressa a norma ISO 8573-1:2010 [7:4:4] Gas inerti
Indicazione sul fluido d'esercizio e di pilotaggio	E' possibile l'impiego con aria lubrificata (necessario poi per l'impiego successivo)
Classe di resistenza alla corrosione CRC	2
Temperatura di stoccaggio	-10 ... 60 °C
Classe di purezza aria in uscita	Aria compressa a norma ISO 8573-1:2010 [6:4:4]
Temperatura del fluido	5 ... 60 °C
Temperatura ambiente	5 ... 60 °C
Peso	2.000 g
Tipo fissaggio	con accessori
Attacco pneumatico 1	G1/2
Attacco pneumatico 2	G1/2
Attacco pneumatico 3	G1/2
Informazioni sui materiali, corpo (contenitore)	Alluminio pressofuso
Informazioni sui materiali, tazza	PC