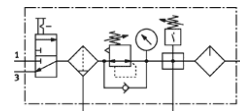


# Combinazione di unità di manutenzione MSB6-1/2:C3J3F3M1-WP

Codice prodotto: 542283

FESTO

Composto da valvola di inserimento ad azionamento manuale, filtro riduttore, modulo di derivazione con pressostato senza indicatore, lubrificatore, piastra di fissaggio alla parete. Pressione di uscita massima 12 bar, filtro da 5 µm, con manometro, manopola di regolazione con chiusura, tazza in plastica con rivestimento in plastica, scarico manuale della condensa, direzione di flusso da sinistra a destra.



## Foglio dati

| Caratteristica                                     | Valore   |
|--|--|
| Dimensioni   | 6  |
| Serie costruttiva                                  | MS   |
| Disp. sicurezza azionamento                        | Manopola con arresto con lucchetto (accessorio)  |
| Posizione di montaggio                             | verticale +/- 5°   |
| Capacità filtrante                                 | 5 µm   |
| Scarico condensa                                   | manuale rotativo   |
| Costruzione  | Modulo di derivazione<br>Pressostato<br>Valvola di inserimento<br>Filtro riduttore con manometro<br>Lubrificatore standard a nebbia d'olio |
| Funzione regolatore                                | Pressione in uscita costante<br>con compensazione pressione a monte<br>con scarico secondario<br>con flusso di ritorno                     |
| Protezione tazza                                   | Tazza protettiva in plastica   |
| Indicatore di pressione                            | con manometro  |
| Pressione di esercizio                             | 1,5 ... 18 bar   |
| Campo di regolazione della pressione               | 1 ... 12 bar   |
| Portata nominale normale                           | 3.200 l/min  |
| Fluido di esercizio                                | Aria compressa a norma ISO 8573-1:2010 [7:4:4]<br>Gas inerti   |
| Indicazione sul fluido d'esercizio e di pilotaggio | E' possibile l'impiego con aria lubrificata (necessario poi per l'impiego successivo)  |
| Classe di resistenza alla corrosione CRC           | 2  |
| Temperatura di stoccaggio                          | -10 ... 60 °C  |
| Classe di purezza aria in uscita                   | Aria compressa a norma ISO 8573-1:2010 [6:4:-]   |
| Temperatura del fluido                             | -10 ... 60 °C  |
| Temperatura ambiente                               | -10 ... 60 °C  |
| Peso   | 2.550 g  |
| Tipo fissaggio                                     | con accessori  |
| Attacco pneumatico 1                               | G1/2   |
| Attacco pneumatico 2                               | G1/2   |
| Attacco pneumatico 3                               | G1/2   |
| Informazioni sui materiali, corpo (contenitore)    | Alluminio pressofuso   |
| Informazioni sui materiali, tazza                  | PC   |