

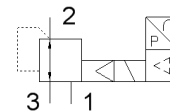
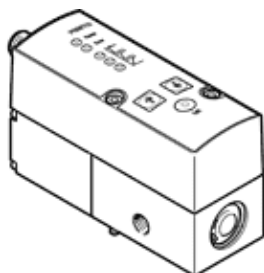
Riduttore di pressione proporzionale VPPM-6L-L-1-N18-0L6H-A4N-S1

Codice prodotto: 542209

FESTO

con indicazione valore nominale elettrico e circuito di regolazione a due stadi per caratteristica di regolazione stabile e precisa.

Questo prodotto è ottenibile soltanto tramite la consociata Festo in USA



Foglio dati

Caratteristica	Valore
Diametro nominale alimentazione	6 mm
Diametro nominale scarico	4,5 mm
Tipo di azionamento	elettrico
Principio di tenuta	A inserto
Posizione di montaggio	qualsiasi
Costruzione	Valvola di regolazione a membrana prepilodata
Resistenza ai cortocircuiti	per tutti le connessioni elettriche
Avvertenza di sicurezza	Condizioni di sicurezza VPPM: in caso di rottura del cavo di alimentazione la pressione di uscita non viene regolata.
Protezione contro l'inversione di polarità	per tutti le connessioni elettriche
Riposizionamento	Molla meccanica
Tipo di comando	prepilodata
Funzione valvola	Riduttore di pressione proporzionale a 3 vie
Tipo indicatore	LED
Campo di regolazione della pressione	0,06 ... 6 bar
Pressione di ingresso 1	0 ... 8 bar
Max. isteresi di pressione	0,03 bar
Portata nominale normale	900 l/min
Intervallo tensione di esercizio CC	21,6 ... 26,4 V
Durata dell'inserimento	100%
Max. potenza elettrica assorbita	7 W
Ondulazione residua	10 %
Uscita di commutazione	NPN
Campo di segnale uscita analogica	4 - 20 mA
Campo di segnale ingresso analogico	4 - 20 mA
Fluido di esercizio	Aria compressa a norma ISO 8573-1:2010 [7:4:4] Gas inerti
Indicazione sul fluido d'esercizio e di pilotaggio	L'impiego con aria lubrificata non è possibile
Marchio CE (vedi dichiarazione di conformità)	ai sensi della direttiva CE sulla compatibilità elettromagnetica
Classe di resistenza alla corrosione CRC	2
Temperatura del fluido	10 ... 50 °C
Grado di protezione	IP65
Temperatura ambiente	0 ... 60 °C
Omologazione	C-Tick c UL us - Recognized (OL)
Peso	400 g
Errore di linearità FS	1 %
Coefficiente di temperatura	0,04 %/K
Riproducibilità FS	0,5 %
Connessione elettrica	Connettore M12 a 8 poli

Caratteristica	Valore
Tipo fissaggio	a scelta: con foro passante con accessori
Attacco pneumatico 1	NPT1/8-27
Attacco pneumatico 2	NPT1/8-27
Attacco pneumatico 3	NPT1/8-27
Avvertenza sul materiale	a norme RoHS
Informazioni sui materiali, corpo (contenitore)	Leghe di alluminio per lavorazione plastica