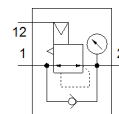
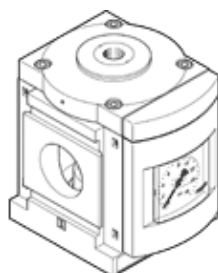


valvola regolatore di pressione MS12-LR-G-PO

Codice prodotto: 541680

FESTO

Per la regolazione della pressione nei circuiti di regolazione pneumatici.



Foglio dati

Caratteristica	Valore
Taglia	12
Serie	MS
Posizione di montaggio	Qualsiasi
Costruzione	Valvola di regolazione a membrana
Funzione regolatore	Pressione in uscita costante Con compensazione pressione a monte Con scarico secondario Con flusso di ritorno
Indicazione della pressione	Con manometro
Pressione d'esercizio Mpa	0,08 ... 2,1 MPa
Pressione d'esercizio	0,8 ... 21 bar
Intervallo di regolazione della pressione	0,5 ... 16 bar
Max. isteresi pressione (MPa)	0,04 MPa
Isteresi di pressione max.	0,4 bar
Max. isteresi pressione	5,8 psi
Portata scarico secondario	≤ 600 l/min
Portata nominale normale	13.000 ... 22.000 l/min
Fluido d'esercizio	Aria compressa a norma ISO 8573-1:2010 [7:4:4] Gas inerti
Classe di resistenza alla corrosione CRC	2 - stress da corrosione moderato
Conformità PWIS	VDMA24364-B1/B2-L
Temperatura di stoccaggio	-10 ... 60 °C
Temperatura del fluido	-10 ... 60 °C
Temperatura ambiente	-10 ... 60 °C
Peso	4.000 g
Fissaggio	Montaggio in linea Con squadretta di fissaggio A scelta:
Attacco servopilotaggio 12	G1/4
Attacco pneumatico 1	Sottobase
Attacco pneumatico 2	Sottobase
Materiale copertura	PA
Avvertenza sul materiale	Conforme a RoHS
Materiale piastra di copertura inferiore	Leghe di alluminio per lavorazione plastica
Materiale guarnizioni	NBR
Materiale molla	Acciaio armonico
Materiale del corpo	Alluminio pressofuso
Materiale membrana	NBR
Materiale astina della valvola	Leghe di alluminio per lavorazione plastica NBR Acciaio inossidabile fortemente legato