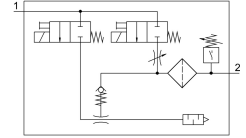


Generatore di vuoto OVEM-10-H-B-GO-CE-N-2N

Codice prodotto: 540013

FESTO



Foglio dati

| Caratteristica | Valore |
|---|--|
| Dimensione nominale, ugello Laval | 0.95 mm |
| Dimensioni griglia | 20 mm |
| Design del silenziatore | Aperto |
| Posizione di montaggio | Opzionale |
| Caratteristiche espulsore | Vuoto elevato Standard |
| Grado di filtrazione | 40 µm |
| Azionatore manuale | Senza arresto In aggiunta tramite pulsanti di comando |
| Funzione integrata | Valvola impulso di espulsione elettrica Strozzatore Valvola di inserimento elettrica Filtro Funzione di risparmio d'aria, elettrica Valvola unidirezionale Silenziatore aperto Vacuostato |
| Design | Modulare |
| Corrente nominale di corto circuito | Sì |
| Variabile misurata | Pressione relativa |
| Principio di misura | Piezoresistivo |
| Funzione elemento di commutazione | Contatto N/C Contatto N/A |
| Funzione di commutazione | Comparatore finestre Comparatore dei valori di soglia |
| Funzione valvola | Chiuso |
| Protezione da inversione di polarità | Per tutti i collegamenti elettrici |
| Ingresso di commutazione standard | IEC 61131-2 |
| Tipo di display | Alfanumerico a 4 posizioni LCD retroilluminato |
| Campo dell'indicazione | -0.999 bar...0 bar |
| Unità visualizzabili | bar |
| Campo di regolazione dell'isteresi | -0.9 bar...0 bar |
| Opzioni di impostazione | Tramite display e tasti |
| Indicazione della posizione di commutazione | LCD |

| Caratteristica | Valore |
|---|--|
| Indicazione dello stato di commutazione | Ottico |
| Valore di soglia del campo di impostazione | -0.999 bar...0 bar |
| Pressione di lavoro | 2 bar...8 bar |
| Pressione di lavoro per il massimo vuoto | 3.5 bar |
| Vuoto massimo | 93 % |
| Pressione di lavoro nominale | 6 bar |
| Portata massima di aspirazione a pressione atmosferica | 19.5 l/min |
| Tempo di alimentazione dell'aria alla pressione nominale di esercizio | 0.2 s |
| Intervallo di tensione d'esercizio DC | 20.4 V...27.6 V |
| Ciclo di lavoro | 100% |
| Circuito induttivo di protezione | Adattato alle bobine MZ, MY, ME |
| Max. corrente di uscita | 100 mA |
| Corrente di stato spento | 0.1 mA |
| Uscita di commutazione | 2xNPN |
| Caduta di tensione | 1.5 V |
| Caratteristiche dati bobina | 24 V DC: fase a bassa corrente 0,3 W, fase ad alta corrente 2,55 W |
| Sicurezza contro i sovraccarichi | Disponibile |
| Approvazione | Marchio di fabbrica RCM Omologazione c UL us (OL) |
| Marchio KC | KC-EMV |
| Marchio CE (vedere dichiarazione di conformità) | Conforme Direttiva EMC Istruzioni UK per CEM |
| Fluido di lavoro | Aria compressa a norma ISO 8573-1:2010[7:4:4] |
| Nota sul fluido di esercizio e di controllo | Funzionamento lubrificato non possibile |
| Classe di resistenza alla corrosione CRC | 2 - Moderata sollecitazione da corrosione |
| Conformità PWIS | VDMA24364 zona III |
| Temperatura del fluido | 0 °C...50 °C |
| Umidità relativa dell'aria | 5 - 85 % |
| Livello sonoro della pressione alla pressione nominale di lavoro | 73 dB(A) |
| Grado di protezione | IP65 |
| Temperatura ambiente | 0 °C...50 °C |
| Coppia di serraggio max. | 0,8 Nm con filetto femmina 2,5 Nm con foro passante |
| Peso prodotto | 335 g |
| Intervallo di misurazione della pressione | -1 bar...0 bar |
| Precisione in ± % FS | 3 %FS |
| Logica di commutazione per gli ingressi | NPN (a commutazione negativa) |
| Collegamento elettrico | A 5 poli M12x1 Connettori maschio |
| Tipo di montaggio | Con foro passante Tramite filetto femmina Con accessori |
| Collegamento pneumatico, porta 1 | G1/4 |
| Collegamento pneumatico, porta 3 | Silenziatore integrato |
| Attacco vuoto | G1/4 |
| Nota sui materiali | Conforme alla direttiva EU 2002/95 (RoHS) |
| Materiale guarnizioni | NBR |
| Materiale ugello ricevitore | POM |
| Materiale filtro | Tessuto PA Acciaio sinterizzato |
| Materiale corpo filtro | Rinforzato con PA |
| Materiale corpo | Alluminio pressofuso Rinforzato con PA |
| Materiale vite di regolazione | Acciaio |

| Caratteristica | Valore |
|---|---|
| Materiale silenziatore | Lega di alluminio battuto Schiuma PU |
| Materiale viti | Acciaio |
| Materiale dello schermo | PA |
| Materiale della custodia del connettore | Ottone nichelato |
| Materiale dei pin | Acciaio |
| Materiale ugello unità trasmittente | Lega di alluminio battuto |
| Materiale raccordo | Lega di alluminio battuto anodizzato |