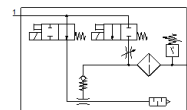


generatore di vuoto OVEM-10-H-B-GO-OE-N-2N

Codice prodotto: 540004

FESTO

Attacco di alimentazione e vuoto con filettatura G, attacco di scarico con silenziatore aperto.



Foglio dati

Caratteristica	Valore
Diametro nominale, ugello Laval	0,95 mm
Dimensione modulare	20 mm
Esecuzione silenziatore	In apertura
Posizione di montaggio	Qualsiasi
Caratteristica dell'eiettore	Alto vuoto Standard
Grado di filtrazione	40 µm
Azionatore manuale	Monostabile In aggiunta con tasti operativi
Funzione integrata	Impulso di espulsione elettrico Regolatore di portata Valvola di inserimento, elettrica Filtro Funzione Economy elettrica Valvola unidirezionale Silenziatore aperto Vacuostato
Costruzione	Modulare
Resistenza ai cortocircuiti	Sì
Valore di misura	Pressione relativa
Principio di misurazione	Piezoresistivo
Funzione elemento di commutazione	Contatto n.c. Contatto Normalmente Aperto
Funzione di commutazione	Comparatore di finestra Comparatore del valore di soglia
Funzione valvola	In apertura
Protezione contro l'inversione di polarità	Per tutti le connessioni elettriche
Ingresso di commutazione a norma	IEC 61131-2
Tipo display	Alfanumerica, a 4 caratteri LCD retro-illuminato
Intervallo di visualizzazione [bar]	-0,999 ... 0 bar
Unità rappresentabile(i)	bar
Intervallo di regolazione isteresi [bar]	-0,9 ... 0 bar
Possibilità di regolazione	Mediante display e tasti
Indicatore posizione di commutazione	LCD
Indicatore stato di commutazione	Ottico
Intervallo di regolazione valori di soglia	-0,999 ... 0 bar
Pressione d'esercizio	2 ... 8 bar
Pressione d'esercizio per max. vuoto	3,5 bar
Vuoto max.	93 %
Pressione d'esercizio nominale	6 bar
Portata di aspirazione max. verso l'atmosfera	19,5 l/min
Tempo di alimentazione alla pressione d'esercizio nominale	0,2 s

Caratteristica	Valore
Intervallo tensione d'esercizio CC	20,4 ... 27,6 V
Durata dell'inserimento	100 %
Circuito di protezione induttivo	Adattato a bobine MZ, MY, ME
Tensione di isolamento	50 V
Corrente a vuoto	< 70 mA
Corrente di uscita max.	100 mA
Corrente residua	0,1 mA
Uscita di commutazione	2xNPN
Caduta di tensione	≤ 1,5 V
Valori caratteristici bobina	24 V cc: fase a basso assorbimento 0,3 W, fase ad alto assorbimento 2, 55 W
Resistenza alle scariche elettriche	0,8 kV
Resistenza ai sovraccarichi	Disponibile
Grado di imbrattamento	3
Omologazione	RCM Mark c UL us - Listed (OL)
Marchio KC	KC-EMV
Marchio CE (vedi dichiarazione di conformità)	Ai sensi della direttiva CE sulla compatibilità elettromagnetica
Marchio UKCA (vedi dichiarazione di conformità)	secondo prescrizioni UK per EMV
Fluido d'esercizio	Aria compressa a norma ISO 8573-1:2010 [7:4:4]
Indicazione sul fluido d'esercizio e di pilotaggio	L'impiego con aria lubrificata non è possibile
Classe di resistenza alla corrosione CRC	2 - stress da corrosione moderato
Conformità PWIS	VDMA24364-Zona III
Temperatura del fluido	0 ... 50 °C
Umidità relativa dell'aria	5 - 85 %
Livello di rumorosità alla pressione d'esercizio nominale	73 dB(A)
Grado di protezione	IP65
Classe di protezione	III
Temperatura ambiente	0 ... 50 °C
Coppia di serraggio max.	0,8 Nm con filetto femmina 2,5 Nm con foro passante
Peso	335 g
Intervallo di misurazione della pressione	-1 ... 0 bar
Precisione FS	3 %FS
Riproducibilità, valore di commutazione, FS	0,6 %
Logica di commutazione, ingressi	NPN (a commutazione negativa)
Connessione elettrica	5 poli M12x1 Connettore maschio
Fissaggio	Con foro passante Con filetto femmina Con accessori
Attacco pneumatico 1	G1/4
Attacco pneumatico 3	Silenziatore incorporato
Attacco per il vuoto	G1/4
Avvertenza sul materiale	Conforme a RoHS
Materiale guarnizioni	NBR
Materiale ugello di ricezione	POM
Materiale filtro	Maglia PA Acciaio sinterizzato
Materiale corpo filtro	PA rinforzato
Materiale del corpo	Alluminio pressofuso PA rinforzato
Materiale vite di regolazione	Acciaio
Materiale silenziatore	Lega di alluminio per lavorazione plastica Schiuma PU
Materiale viti	Acciaio
Materiale finestrella	PA
Materiale corpo connettore	Ottone nichelato
Materiale contatti a innesto	Ottone dorato

Caratteristica	Valore
Materiale perni	Acciaio
Materiale ugello emettitore	Leghe di alluminio per lavorazione plastica
Materiale tastiera	TPE-U
Materiale raccordo	Leghe di alluminio anodizzato