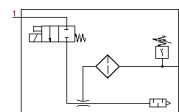


# generatore di vuoto OVEM-10-H-BN-QO-CN-N-2P

Codice prodotto: 539994

FESTO

Attacco di alimentazione e vuoto con raccordi QS in pollici, attacco di scarico con silenziatore aperto.



## Foglio dati

Caratteristica	Valore
Diametro nominale, ugello Laval	0,95 mm
Dimensione modulare	20 mm
Esecuzione silenziatore	In apertura
Posizione di montaggio	Qualsiasi
Caratteristica dell'eiettore	Alto vuoto Standard
Grado di filtrazione	40 µm
Azionatore manuale	Monostabile In aggiunta con tasti operativi
Funzione integrata	Valvola di inserimento, elettrica Filtro Silenziatore aperto Vacuostato
Costruzione	Modulare
Resistenza ai cortocircuiti	Sì
Valore di misura	Pressione relativa
Principio di misurazione	Piezoresistivo
Funzione elemento di commutazione	Contatto n.c. Contatto Normalmente Aperto
Funzione di commutazione	Comparatore di finestra Comparatore del valore di soglia
Funzione valvola	in chiusura
Protezione contro l'inversione di polarità	Per tutti le connessioni elettriche
Ingresso di commutazione a norma	IEC 61131-2
Tipo display	Alfanumerica, a 4 caratteri LCD retro-illuminato
Intervallo di visualizzazione	-29,5 ... 0 inchHg
Unità rappresentabile(i)	inchHg
Intervallo di regolazione valori di soglia	-0,999 ... 0 bar
Intervallo di regolazione isteresi [bar]	-0,9 ... 0 bar
Possibilità di regolazione	Mediante display e tasti
Indicatore posizione di commutazione	LCD
Indicatore stato di commutazione	Ottico
Pressione d'esercizio	2 ... 8 bar
Pressione d'esercizio per max. vuoto	3,5 bar
Vuoto max.	93 %
Pressione d'esercizio nominale	6 bar
Portata di aspirazione max. verso l'atmosfera	19,5 l/min
Tempo di alimentazione alla pressione d'esercizio nominale	1,2 s
Intervallo tensione d'esercizio CC	20,4 ... 27,6 V
Durata dell'inserimento	100%
Circuito di protezione induttivo	Adattato a bobine MZ, MY, ME
Tensione di isolamento	50 V

Caratteristica	Valore
Corrente a vuoto	< 70 mA
Corrente di uscita max.	100 mA
Corrente residua	0,1 mA
Uscita di commutazione	2xPNP
Caduta di tensione	<= 1,5 V
Valori caratteristici bobina	24 V cc: fase a basso assorbimento 0,3 W, fase ad alto assorbimento 2, 55 W
Resistenza alle scariche elettriche	0,8 kV
Resistenza ai sovraccarichi	Disponibile
Grado di imbrattamento	3
Fluido d'esercizio	Aria compressa a norma ISO 8573-1:2010 [7:4:4]
Indicazione sul fluido d'esercizio e di pilotaggio	L'impiego con aria lubrificata non è possibile
Marchio CE (vedi dichiarazione di conformità)	Ai sensi della direttiva CE sulla compatibilità elettromagnetica
Classe di resistenza alla corrosione CRC	2
Temperatura del fluido	0 ... 50 °C
Umidità relativa dell'aria	5 - 85 %
Livello di rumorosità alla pressione d'esercizio nominale	73 dB(A)
Grado di protezione	IP65
Classe di protezione	III
Temperatura ambiente	0 ... 50 °C
Omologazione	RCM Mark c UL us - Listed (OL)
Coppia di serraggio max.	0,8 Nm con filetto femmina 2,5 Nm con foro passante
Peso	322 g
Intervallo di misurazione della pressione	-1 ... 0 bar
Precisione FS	3 %FS
Riproducibilità, valore di commutazione, FS	0,6 %
Logica di commutazione, ingressi	PNP (a commutazione positiva)
Connessione elettrica	Connettore maschio M12x1 5 poli
Fissaggio	Con foro passante Con filetto femmina Con accessori
Attacco pneumatico 1	QS-5/16
Attacco pneumatico 3	Silenziatore incorporato
Attacco per il vuoto	QS-5/16
Avvertenza sul materiale	Contiene sostanze che intaccano l'impregnazione della vernice Conforme a RoHS
Informazioni sui materiali, guarnizioni	NBR
Informazioni sui materiali, ugello collettore	POM
Informazioni sui materiali, filtro	Maglia PA Acciaio sinterizzato
Informazioni sui materiali, corpo filtro	PA rinforzato
Informazioni sui materiali, corpo	Alluminio pressofuso PA rinforzato
Informazioni sui materiali, silenziatore	Lega di alluminio per lavorazione plastica Schiuma PU
Informazioni sui materiali, viti	Acciaio
Informazioni sui materiali, finestrino	PA
Informazioni sui materiali, corpo connettore	Ottone Nichelato
Informazioni sui materiali, contatti	Ottone dorato
Informazioni sui materiali, perni	Acciaio
Informazioni sui materiali, ugello emettitore	Lega di alluminio per lavorazione plastica
Informazioni sui materiali, tastiera	TPE-U
Informazioni sui materiali, raccordo filettato	Ottone nichelato