

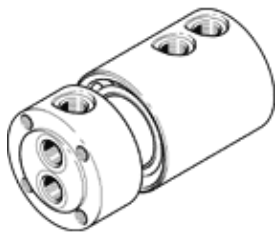
distributore rotativo

GF-1/4-2

Codice prodotto: 539288

FESTO

Distributore rotativo multiplo, 2 ingressi e uscite separati.



Foglio dati

Caratteristica	Valore
Diametro nominale	8 mm
Posizione di montaggio	Qualsiasi
Pressione d'esercizio intervallo di temperatura completo	-0,095 ... 1 MPa
Pressione d'esercizio intervallo completo di temperatura	-0,95 ... 10 bar
Pressione d'esercizio intervallo di temperatura completo	-13,775 ... 145 psi
Portata nominale normale 1.1-2.1	1.250 l/min
Portata nominale normale 1.2-2.2	2.020 l/min
Numero di giri max.	300 1/min
Fluido d'esercizio	Aria compressa a norma ISO 8573-1:2010 [7:-:-] Acqua (liquida, senza ghiaccio)
Indicazione sul fluido d'esercizio e di pilotaggio	Per il funzionamento con acqua ricorrere a un filtro da 5 µm E' possibile l'impiego con aria lubrificata
Classe di resistenza alla corrosione CRC	1 - stress da corrosione basso
Conformità PWIS	VDMA24364-B1/B2-L
Temperatura ambiente	-10 ... 80 °C
Attacco pneumatico 1	G1/4
Attacco pneumatico 2	G1/4
Avvertenza sul materiale	Conforme a RoHS