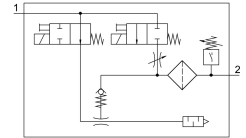


Generatore di vuoto OVEM-07-H-B-QO-OE-N-2P

Codice prodotto: 538826

FESTO



Foglio dati

Caratteristica	Valore
Dimensione nominale, ugello Laval	0.7 mm
Dimensioni griglia	20 mm
Design del silenziatore	Aperto
Posizione di montaggio	Opzionale
Caratteristiche espulsore	Vuoto elevato Standard
Grado di filtrazione	40 µm
Azionatore manuale	Senza arresto In aggiunta tramite pulsanti di comando
Funzione integrata	Valvola impulso di espulsione elettrica Strozzatore Valvola di inserimento elettrica Filtro Funzione di risparmio d'aria, elettrica Valvola unidirezionale Silenziatore aperto Vacuostato
Design	Modulare
Corrente nominale di corto circuito	Sì
Variabile misurata	Pressione relativa
Principio di misura	Piezoresistivo
Funzione elemento di commutazione	Contatto N/C Contatto N/A
Funzione di commutazione	Comparatore finestre Comparatore dei valori di soglia
Funzione valvola	Aperto
Protezione da inversione di polarità	Per tutti i collegamenti elettrici
Ingresso di commutazione standard	IEC 61131-2
Tipo di display	Alfanumerico a 4 posizioni LCD retroilluminato
Campo dell'indicazione	-0.999 bar...0 bar
Unità visualizzabili	bar
Campo di regolazione dell'isteresi	-0.9 bar...0 bar
Opzioni di impostazione	Tramite display e tasti
Indicazione della posizione di commutazione	LCD

Caratteristica	Valore
Indicazione dello stato di commutazione	Ottico
Valore di soglia del campo di impostazione	-0.999 bar...0 bar
Pressione di lavoro	2 bar...8 bar
Pressione di lavoro per il massimo vuoto	4.1 bar
Vuoto massimo	93 %
Pressione di lavoro nominale	6 bar
Portata massima di aspirazione a pressione atmosferica	16 l/min
Tempo di alimentazione dell'aria alla pressione nominale di esercizio	0.4 s
Intervallo di tensione d'esercizio DC	20.4 V...27.6 V
Ciclo di lavoro	100%
Circuito induttivo di protezione	Adattato alle bobine MZ, MY, ME
Max. corrente di uscita	100 mA
Corrente di stato spento	0.1 mA
Uscita di commutazione	2xPNP
Caduta di tensione	1.5 V
Caratteristiche dati bobina	24 V DC: fase a bassa corrente 0,3 W, fase ad alta corrente 2,55 W
Sicurezza contro i sovraccarichi	Disponibile
Approvazione	Marchio di fabbrica RCM Omologazione c UL us (OL)
Marchio KC	KC-EMV
Marchio CE (vedere dichiarazione di conformità)	Conforme Direttiva EMC Istruzioni UK per CEM
Fluido di lavoro	Aria compressa a norma ISO 8573-1:2010[7:4:4]
Nota sul fluido di esercizio e di controllo	Funzionamento lubrificato non possibile
Classe di resistenza alla corrosione CRC	2 - Moderata sollecitazione da corrosione
Conformità PWIS	VDMA24364 zona III
Temperatura del fluido	0 °C...50 °C
Umidità relativa dell'aria	5 - 85 %
Livello sonoro della pressione alla pressione nominale di lavoro	58 dB(A)
Grado di protezione	IP65
Temperatura ambiente	0 °C...50 °C
Coppia di serraggio max.	0,8 Nm con filetto femmina 2,5 Nm con foro passante
Peso prodotto	330 g
Intervallo di misurazione della pressione	-1 bar...0 bar
Precisione in ± % FS	3 %FS
Logica di commutazione per gli ingressi	PNP (commutazione positiva)
Collegamento elettrico	A 5 poli M12x1 Connettori maschio
Tipo di montaggio	Con foro passante Tramite filetto femmina Con accessori
Collegamento pneumatico, porta 1	QS-8
Collegamento pneumatico, porta 3	Silenziatore integrato
Attacco vuoto	QS-8
Nota sui materiali	Conforme alla direttiva EU 2002/95 (RoHS)
Materiale guarnizioni	NBR
Materiale ugello ricevitore	POM
Materiale filtro	Tessuto PA Acciaio sinterizzato
Materiale corpo filtro	Rinforzato con PA
Materiale corpo	Alluminio pressofuso Rinforzato con PA
Materiale vite di regolazione	Acciaio

Caratteristica	Valore
Materiale silenziatore	Lega di alluminio battuto Schiuma PU
Materiale viti	Acciaio
Materiale dello schermo	PA
Materiale della custodia del connettore	Ottone nichelato
Materiale dei pin	Acciaio
Materiale ugello unità trasmittente	Lega di alluminio battuto
Materiale raccordo	Ottone nichelato