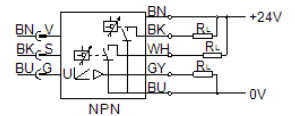
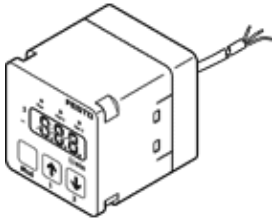


sensore di portata SFEV-R0100-L-2ND-K1

Codice prodotto: 538559

FESTO

Display separato per trasduttori di portata SFET-F, SFET-R.



Foglio dati

Caratteristica	Valore
Omologazione	RCM Mark
Marchio CE (vedi dichiarazione di conformità)	Ai sensi della direttiva CE sulla compatibilità elettromagnetica
Avvertenza sul materiale	Contiene sostanze che intaccano l'impregnazione della vernice
Temperatura ambiente	0 ... 50 °C
Uscita di commutazione	2xNPN
Funzione di commutazione	Comparatore di finestra Comparatore del valore di soglia
Funzione elemento di commutazione	Contatto n.c. Contatto Normalmente Aperto
Uscita analogica	1 - 5 V
Resistenza di carico	50 kOhm
Intervallo di visualizzazione	-1 ... 1 l/min
Intervallo tensione d'esercizio CC	12 ... 24 V
Connessione elettrica	Cavo
Lunghezza cavo	1 m
Informazioni sui materiali, guaina del cavo	PVC
Fissaggio	Con squadretta di fissaggio
Peso	70 g
Informazioni sui materiali, corpo	PA
Tipo display	3 1/2 caratteri alfanumerici
Grado di protezione	IP40
Classe di resistenza alla corrosione CRC	2 - stress da corrosione moderato