

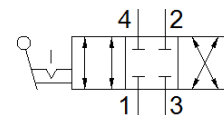
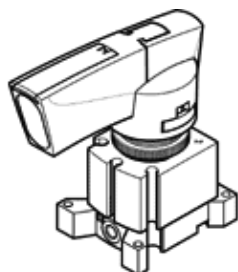
distributore a leva

VHER-BH-M04C-M05-LD

Codice prodotto: 538190

FESTO

In plastica, con rilevamento della posizione della leva manuale, funzione valvola 4/3, posizione di riposo chiusa, bloccabile in tre posizioni della leva, direzione di uscita laterale.



Foglio dati

| Caratteristica | Valore |
|--|---|
| Funzione valvola | 4/3 chiusa |
| Tipo di azionamento | Manuale |
| Portata nominale normale | 170 l/min |
| Pressione d'esercizio | -0,95 ... 10 bar |
| Costruzione | Distributore rotativo |
| Diametro nominale | 4 mm |
| Funzione di scarico | Strozzabile |
| Dispositivo antimanomissione | Con lucchetto (accessorio) |
| Principio di tenuta | Metallo su metallo |
| Tipo di comando | diretto |
| Direzione di flusso | Reversibile |
| Senza sovrapposizione | Sì |
| Indicatore di stato del segnale | Con accessori |
| Fluido d'esercizio | Aria compressa a norma ISO 8573-1:2010 [7:4:4] |
| Indicazione sul fluido d'esercizio e di pilotaggio | E' possibile l'impiego con aria lubrificata (necessario poi per l'impiego successivo) |
| Classe di resistenza alla corrosione CRC | 2 |
| Temperatura ambiente | -20 ... 80 °C |
| Coppia di azionamento | 0,6 Nm |
| Peso | 95 g |
| Fissaggio | Montaggio a pannello |
| Attacco pneumatico 1 | M5 |
| Attacco pneumatico 2 | M5 |
| Attacco pneumatico 3 | M5 |
| Attacco pneumatico 4 | M5 |
| Avvertenza sul materiale | Senza rame e PTFE Contiene sostanze che intaccano l'impregnazione della vernice |
| Informazioni sui materiali, guarnizioni | NBR |
| Informazioni sui materiali, corpo | PA rinforzato |