

elettrovalvola

VUVB-S-B42-ZD-QX-1C1

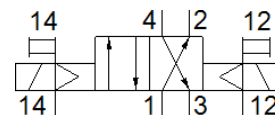
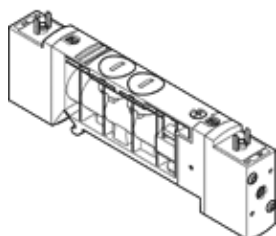
Codice prodotto: 537535

FESTO

Per sottobase o blocchetto di collegamento, con bobina e azionatore manuale, senza connettore femmina.

Attacco pneumatico predisposto per Cartridge.

Questo elemento è idoneo per l'impiego con il vuoto.



Foglio dati

Caratteristica	Valore
Funzione valvola	4/2, bistabile
Tipo di azionamento	Elettrico
Dimensione valvola	20 mm
Portata nominale normale	1.000 l/min
Pressione d'esercizio	-0,9 ... 8 bar
Costruzione	Valvola a spola
Grado di protezione	IP65
Diametro nominale	7 mm
Funzione di scarico	Non strozzabile
Principio di tenuta	Non metallica
Posizione di montaggio	Qualsiasi
Azionatore manuale	Bistabile Monostabile
Tipo di comando	Prepilotato
Alimentazione pressione di pilotaggio	Esterna
Direzione di flusso	Non reversibile
Pressione di pilotaggio	2 ... 8 bar
Tempo di commutazione, inversione	20 ms
Valori caratteristici bobina	24 V cc: 1,5 W
Resistenza alle scariche elettriche	0,8 kV
Grado di imbrattamento	3
Oscillazioni di tensione ammissibili	+/- 10 %
Fluido d'esercizio	Aria compressa a norma ISO 8573-1:2010 [7:4:4]
Indicazione sul fluido d'esercizio e di pilotaggio	E' possibile l'impiego con aria lubrificata (necessario poi per l'impiego successivo)
Classe di resistenza alla corrosione CRC	1
Temperatura di stoccaggio	-20 ... 40 °C
Temperatura del fluido	-5 ... 50 °C
Temperatura ambiente	-5 ... 50 °C
Coppia di serraggio max., fissaggio valvola	2 Nm
Peso	220 g
Connessione elettrica	Connettore maschio A norma EN 175301-803 Forma C
Fissaggio	Con foro passante
Attacco servopilotaggio 12/14	Sottobase
Attacco scarico servopilotaggio 84	Non convogliato
Attacco pneumatico 1	Sottobase
Attacco pneumatico 2	per cartridge 18 mm
Attacco pneumatico 3	Sottobase
Attacco pneumatico 4	per cartridge 18 mm
Avvertenza sul materiale	Senza rame e PTFE

Caratteristica	Valore
	Conforme a RoHS
Informazioni sui materiali, guarnizioni	FPM HNBR NBR
Informazioni sui materiali, corpo	PA rinforzato
Informazioni sui materiali, spola	Lega di alluminio per lavorazione plastica