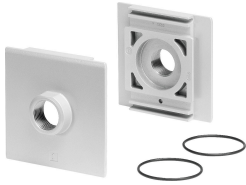


# Sottobase-SET MS12-AQU

Codice prodotto: 537140

FESTO



## Foglio dati

Caratteristica	Valore
Dimensione	12
Serie	MS
Posizione di montaggio	Opzionale
Fluido di lavoro	Aria compressa a norma ISO 8573-1:2010 [7:4:4]
Classe di resistenza alla corrosione CRC	2 - Moderata sollecitazione da corrosione
Conformità PWIS	VDMA24364-B2-L
Temperatura di stoccaggio	-10 °C...60 °C
Temperatura del fluido	-10 °C...60 °C
Peso prodotto	1300 g
Collegamento pneumatico, porta 1	1 1/4 NPT
Collegamento pneumatico, porta 2	1 1/4 NPT
Nota sui materiali	Conforme alla direttiva EU 2002/95 (RoHS)
Materiale sottobase	Alluminio pressofuso
Materiale guarnizioni	NBR