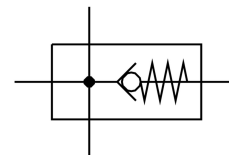


# Modulo di derivazione MS6N-FRM-1/2-I

Codice prodotto: 536979

FESTO



## Foglio dati

Caratteristica	Valore
Posizione di montaggio	Opzionale
Design	Modulo di derivazione Con funzione di non ritorno
Pressione di lavoro	0 bar...20 bar
Portata nominale standard da 1 a 2	6000 l/min
Portata nominale dell'uscita verso l'alto	3100 l/min
Portata standard nominale delle uscite verso il basso	3300 l/min
Intervallo della tensione d'esercizio AC	0 V...250 V
Intervallo di tensione d'esercizio DC	0 V...125 V
Fluido di lavoro	Aria compressa a norma ISO 8573-1:2010 [7:4:4] Gas inerti
Nota sul fluido di esercizio e di controllo	Possibilità di funzionamento lubrificato (in tal caso sarà sempre necessario un funzionamento lubrificato)
Classe di resistenza alla corrosione CRC	2 - Moderata sollecitazione da corrosione
Conformità PWIS	VDMA24364-B1/B2-L
Temperatura di stoccaggio	-10 °C...60 °C
Adatto per l'uso con gli alimenti	Vedere le informazioni avanzate sul materiale
Temperatura del fluido	-10 °C...60 °C
Temperatura ambiente	-10 °C...60 °C
Peso prodotto	400 g
Collegamento pneumatico, porta 1	1/2 NPT
Collegamento pneumatico, porta 2	1/2 NPT
Collegamento pneumatico, porta 3	1/2 NPT
Collegamento pneumatico, porta 4	1/2 NPT
Nota sui materiali	Conforme alla direttiva EU 2002/95 (RoHS)
Materiale corpo	Alluminio pressofuso