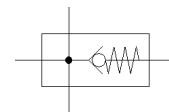


# modulo di derivazione MS6N-FRM-1/4-I

Codice prodotto: 536977

FESTO

Con funzione unidirezionale integrata, direzione di flusso da sinistra a destra.



## Foglio dati

| Caratteristica  | Valore  |
|---|---|
| Posizione di montaggio  | Qualsiasi   |
| Costruzione   | Modulo di derivazione<br>Con funzione di reset  |
| Pressione d'esercizio   | 0 ... 20 bar  |
| Portata nominale normale in direzione di flusso principale 1->2 | 3.200 l/min   |
| Portata nominale normale uscita verso l'alto                    | 2.700 l/min   |
| Portata nominale normale uscita verso il basso                  | 2.800 l/min   |
| Intervallo tensione d'esercizio CA                              | 0 ... 250 V   |
| Intervallo tensione d'esercizio CC                              | 0 ... 125 V   |
| Fluido d'esercizio  | Aria compressa a norma ISO 8573-1:2010 [7:4:4]<br>Gas inerti                          |
| Indicazione sul fluido d'esercizio e di pilotaggio              | E' possibile l'impiego con aria lubrificata (necessario poi per l'impiego successivo) |
| Classe di resistenza alla corrosione CRC                        | 2 - stress da corrosione moderato   |
| Conformità PWIS   | VDMA24364-B1/B2-L   |
| Temperatura di stoccaggio                                       | -10 ... 60 °C   |
| Sicurezza alimentare  | vedere le informazioni avanzate sul materiale   |
| Temperatura del fluido  | -10 ... 60 °C   |
| Temperatura ambiente  | -10 ... 60 °C   |
| Peso  | 400 g   |
| Attacco pneumatico 1  | 1/4 NPT   |
| Attacco pneumatico 2  | 1/4 NPT   |
| Attacco pneumatico 3  | 1/2 NPT   |
| Attacco pneumatico 4  | 1/2 NPT   |
| Avvertenza sul materiale  | Conforme a RoHS   |
| Materiale del corpo   | Alluminio pressofuso  |