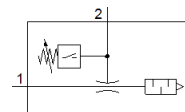
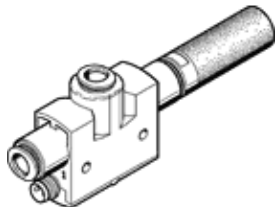


# generatore di vuoto VN-05-L-T4-PQ2-VQ2-O2-P

Codice prodotto: 536799

FESTO

Con vacuostato integrato. Standard, elevata portata di aspirazione, larghezza 18 mm, forma a T con attacco a innesto e silenziatore aperto.



## Foglio dati

Caratteristica	Valore
Diametro nominale, ugello Laval	0,45 mm
Dimensione modulare	16 mm
Esecuzione silenziatore	In apertura
Posizione di montaggio	Qualsiasi
Caratteristica dell'eiettore	Alta portata di aspirazione Standard
Funzione integrata	Sensore di pressione Silenziatore aperto
Costruzione	Forma a T
Resistenza ai cortocircuiti	Ciclica
Valore di misura	Pressione relativa
Principio di misurazione	Piezoresistivo
Procedimento di misurazione	Relativo
Funzione elemento di commutazione	Contatto Normalmente Aperto
Funzione di commutazione	Comparatore del valore di soglia Valore di soglia con isteresi variabile
Protezione contro l'inversione di polarità	Per tutti le connessioni elettriche
Tipo display	LED
Intervallo di regolazione valori di soglia	-100 ... 0 kPa
Possibilità di regolazione	Teach-In
Indicatore stato di commutazione	LED
Intervallo di regolazione valori di soglia	-1 ... 0 bar -14,5 ... 0 psi
Pressione d'esercizio per portata max di aspirazione (MPa)	0,5 MPa
Pressione d'esercizio per max. portata di aspirazione	5 bar
Pressione d'esercizio per portata max di aspirazione (psi)	72,5 psi
Pressione d'esercizio Mpa	0,1 ... 0,8 MPa
Pressione d'esercizio	1 ... 8 bar 14,5 ... 116 psi
Pressione d'esercizio nominale	0,6 MPa 6 bar
Pressione d'esercizio nominale (psi)	87 psi
Portata di aspirazione max. verso l'atmosfera	13,6 l/min
Tempo di disazionamento	≤ 4 ms
Tempo di azionamento	≤ 4 ms
Intervallo tensione d'esercizio CC	15 ... 30 V
Circuito di protezione induttivo	Adattato a bobine MZ, MY, ME
Corrente di uscita max.	100 mA
Corrente residua	≤ 0,3 mA
Ondulazione residua	10 %
Uscita di commutazione	PNP
Caduta di tensione	≤ 1,5 V
Resistenza ai sovraccarichi	Disponibile

Caratteristica	Valore
Omologazione	RCM Mark
Marchio KC	KC-EMV
Marchio CE (vedi dichiarazione di conformità)	Ai sensi della direttiva CE sulla compatibilità elettromagnetica
Marchio UKCA (vedi dichiarazione di conformità)	secondo prescrizioni UK per EMV
Fluido d'esercizio	Aria compressa a norma ISO 8573-1:2010 [7:4:4]
Indicazione sul fluido d'esercizio e di pilotaggio	L'impiego con aria lubrificata non è possibile
Classe di resistenza alla corrosione CRC	1 - stress da corrosione basso
Conformità PWIS	VDMA24364-B1/B2-L
Temperatura del fluido	0 ... 60 °C
Raccomandazione per operazioni di pulizia	Acqua saponata
Livello di rumorosità alla pressione d'esercizio nominale	54 dB(A)
Grado di protezione	IP40
Temperatura ambiente	0 ... 50 °C
Coppia di serraggio max.	0,6 Nm
Campo di misurazione pressione	-100 ... 0 kPa
Intervallo di misurazione della pressione	-1 ... 0 bar
Campo di misurazione pressione	-14,5 ... 0 psi
Peso	33 g
Precisione FS	1,5 %FS
Deriva a lungo termine	±0,5 % FS max.
Coefficiente di temperatura punto di commutazione	0,05 %/K
Connessione elettrica	3 poli M8
Fissaggio	Con foro passante
Attacco pneumatico 1	QS-6
Attacco pneumatico 3	Silenziatore aperto
Attacco per il vuoto	QS-6
Materiale guarnizioni	NBR
Materiale ugello di ricezione	POM
Materiale del corpo	POM rinforzato
Materiale cavo a fibre ottiche	PC
Materiale silenziatore	PE
Materiale corpo connettore	Ottone PA cromato e nichelato
Materiale ugello emettitore	Lega di alluminio per lavorazione plastica
Materiale tastiera	POM
Materiale raccordo	Ottone Nichelato