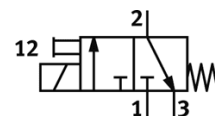
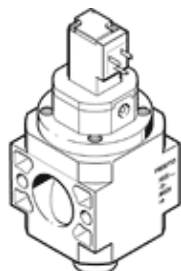


# Valvola di inserimento HEE-D-MINI-24-EX

Codice prodotto: 536680

FESTO

per unità di manutenzione, senza piastre filettate, con perni filettati FRB.



## Foglio dati

Caratteristica	Valore
Costruzione	Valvola a spola
Tipo di azionamento	elettrico
Principio di tenuta	A inserto
Funzione di scarico	non strozzabile
Azionatore manuale	a ritenuta
Riposizionamento	Molla meccanica
Tipo di comando	prepilato
Funzione valvola	3/2, chiusa monostabile
Pressione di esercizio	2,5 ... 16 bar
Durata dell'inserimento	100%
Valori caratteristici bobina	24V DC: 2,5W
Oscillazioni di tensione ammissibili	+/- 10 %
Fluido di esercizio	Aria compressa a norma ISO 8573-1:2010 [7:4:4] Gas inerti
Indicazione sul fluido d'esercizio e di pilotaggio	E' possibile l'impiego con aria lubrificata (necessario poi per l'impiego successivo)
Classe di resistenza alla corrosione CRC	2
Avvertenza sul materiale	a norme RoHS
Temperatura del fluido	-10 ... 60 °C
Temperatura ambiente	-10 ... 60 °C
Omologazione	Germanischer Lloyd
ATEX categoria gas	II 3G
Protezione antincendio per ambienti potenzialmente esplosivi, tipo gas	Ex nA II T4 X
ATEX categoria polvere	II 3D
Protezione antincendio per ambienti potenzialmente esplosivi, tipo polvere	Ex tD A22 IP65 T130°C X
Temperatura ambiente antideflagrante	-10°C ≤ Ta ≤ +60°C
Marchio CE (vedi dichiarazione di conformità)	ai sensi della direttiva CE sull'esecuzione antideflagrante (ATEX)
Tipo fissaggio	Montaggio in linea con accessori
Posizione di montaggio	qualsiasi
Direzione di flusso	non reversibile
Peso	223 g
Attacco pneumatico 3	G1/8
Classe di purezza aria in uscita	Aria compressa a norma ISO 8573-1:2010 [7:4:4] Gas inerti
Alimentazione pressione di pilotaggio	interno
Connessione elettrica	Connettore a norme DIN EN 175301-803 Forma C
Informazioni sui materiali, guarnizioni	NBR
Informazioni sui materiali, corpo (contenitore)	Alluminio pressofuso