

riduttore di pressione ad azionam. elettrico

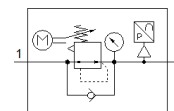
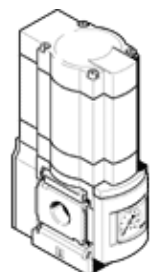
MS6N-LRE-3/8-D7-PI

Codice prodotto: 536534

FESTO

Riduttore di pressione ad azionamento indiretto, pressione di esercizio max. 12 bar.

Tipo in esaurimento. Fornibile fino al 2023. Per alternative di prodotto, vedere il Support Portal.



Foglio dati

Caratteristica	Valore
Taglia	6
Serie	MS
Posizione di montaggio	Qualsiasi Preferibilmente verticale
Costruzione	Riduttore di pressione a regolazione elettrica
Resistenza ai cortocircuiti	Per tutti le connessioni elettriche
Funzione regolatore	Pressione in uscita costante Con compensazione pressione a monte Con scarico secondario
Indicazione della pressione	Con manometro
Pressione d'esercizio Mpa	0,08 ... 2 MPa
Pressione d'esercizio	0,8 ... 20 bar
Intervallo di regolazione della pressione	0,5 ... 12 bar
Isteresi di pressione max.	0,25 bar
Portata nominale normale	4.500 l/min
Uscita analogica	4 - 20 mA
Durata di commutazione a 25° C	Max. 90 s
Esecuzione ingressi	A norma IEC 61131-2 Senza separazione galvanica
Tensione d'esercizio nominale CC	24 V
Assorbimento di corrente a tensione d'esercizio nominale	Max. 1 A
Corrente assorbita	max. 3,5 A a 24 V CC
Rapporto durata di azionamento:pausa	1:3
Oscillazioni di tensione ammissibili	+/- 10 %
Marchio CE (vedi dichiarazione di conformità)	Ai sensi della direttiva CE sulla compatibilità elettromagnetica
Fluido d'esercizio	Aria compressa a norma ISO 8573-1:2010 [7:4:4] Gas inerti
Indicazione sul fluido d'esercizio e di pilotaggio	E' possibile l'impiego con aria lubrificata (necessario poi per l'impiego successivo)
Classe di resistenza alla corrosione CRC	2 - stress da corrosione moderato
Conformità PWIS	VDMA24364-B2-L
Temperatura di stoccaggio	-10 ... 50 °C
Sicurezza alimentare	vedere le informazioni avanzate sul materiale
Temperatura del fluido	0 ... 50 °C
Grado di protezione	IP65
Temperatura ambiente	0 ... 50 °C
Peso	1.280 g
Uscite analogiche, precisione assoluta a 25 °C	± 3%
Interfaccia cavo	Ingresso: connettore maschio M12x1, 5 poli Uscita: connettore M8x1, 3 poli
Fissaggio	Montaggio in linea

Caratteristica	Valore
	Con accessori A scelta:
Attacco pneumatico 1	3/8 NPT
Attacco pneumatico 2	3/8 NPT
Materiale guarnizioni	NBR
Materiale del corpo	Alluminio pressofuso
Materiale membrana	NBR