

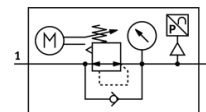
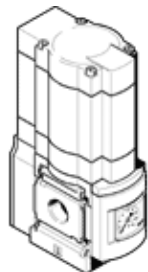
Riduttore di pressione ad azionam. elettrico

MS6-LRE-1/2-D7-PI-Z

Codice prodotto: 536529

FESTO

Riduttore di pressione ad azionamento indiretto, pressione di esercizio max. 12 bar.



Foglio dati

Caratteristica	Valore
Dimensioni	6
Serie costruttiva	MS
Posizione di montaggio	preferibilmente verticale qualsiasi
Costruzione	Riduttore di pressione a regolazione elettrica
Resistenza ai cortocircuiti	per tutti le connessioni elettriche
Funzione regolatore	Pressione in uscita costante con compensazione pressione a monte con scarico secondario
Indicatore di pressione	con manometro
Pressione di esercizio	0,8 ... 20 bar
Campo di regolazione della pressione	0,5 ... 12 bar
Max. isteresi di pressione	0,25 bar
Portata nominale normale	5.500 l/min
Uscita analogica	4 - 20 mA
Durata di commutazione a 25° C	max. 90 s
Esecuzione ingressi	a norme IEC 61131-2 Senza separazione galvanica
Tensione di esercizio nominale CC	24 V
Assorbimento di corrente a tensione di esercizio nominale	max. 1 A
Corrente assorbita	max 3,5 A a 24 V CC
Rapporto durata di azionamento:pausa	1:3
Oscillazioni di tensione ammissibili	+/- 10 %
Fluido di esercizio	Aria compressa a norma ISO 8573-1:2010 [7:4:4]
Marchio CE (vedi dichiarazione di conformità)	ai sensi della direttiva CE sulla compatibilità elettromagnetica
Classe di resistenza alla corrosione CRC	2
Temperatura di stoccaggio	-10 ... 50 °C
Temperatura del fluido	0 ... 50 °C
Grado di protezione	IP65
Temperatura ambiente	0 ... 50 °C
Peso	1.280 g
Uscite analogiche, precisione assoluta a 25 °C	± 3%
Interfaccia cavo	Ingresso: connettore M12x1, a 5 poli Uscita: connettore M8x1, 3 poli
Tipo fissaggio	a scelta: Montaggio in linea con accessori
Attacco pneumatico 1	G1/2
Attacco pneumatico 2	G1/2
Informazioni sui materiali, guarnizioni	NBR
Informazioni sui materiali, corpo (contenitore)	Alluminio pressofuso
Informazioni sui materiali, membrana	NBR