

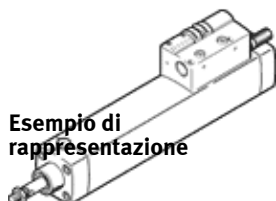
Combinazione cilindro-valvola DNCV-32- -PPV-A-5/2LA

Codice prodotto: 536424

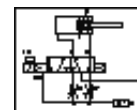
FESTO

senza modulo diagnostico.

Tipo in esaurimento. Disponibile fino al 2010.



Esempio di
rappresentazione



Foglio dati

Caratteristica	Valore
Corsa	70 ... 500 mm
Diametro pistone	32 mm
Basata sulla norma	ISO 15552 (finora anche VDMA 24652, ISO 6431, NF E49 003.1, UNI 10290)
Ammortizzazione	PPV: ammortizzazione pneumatica regolabile su entrambi i lati
Posizione di montaggio	qualsiasi
Azionatore manuale	a ritenuta
Rilevamento posizione	Per sensore di finecorsa
Pressione di esercizio	3 ... 8 bar
Intervallo tensione di esercizio CC	24 V
Funzionamento	a doppio effetto
Valori caratteristici bobina	24 V CC: Fase di bassa corrente: 0,5 W, fase di alta corrente: 1,23 W
Fluido di esercizio	Aria compressa filtrata non lubrificata, capacità filtrante 40 µm Aria compressa filtrata e lubrificata, capacità filtrante 40 µm
Marchio CE (vedi dichiarazione di conformità)	ai sensi della direttiva CE sulla compatibilità elettromagnetica
Classe di resistenza alla corrosione CRC	2
Grado di protezione	IP65
Temperatura ambiente	-5 ... 50 °C
Omologazione	C-Tick
Corsa di decelerazione	20 mm
Forza teorica a 6 bar, in trazione	415 N
Forza teorica a 6 bar, in spinta	483 N
Massa movimentata	162 g
Peso per ogni 10 mm di corsa aggiuntiva	36 g
Peso a corsa 0 mm	900 g
Aumento di massa per 10 mm di corsa	9 g
Connessione elettrica	a 8 poli M12x1 Connettore forma costruttiva rotonda
Attacco pneumatico 1	QS-8
Attacco pneumatico 3	Silenziatore incorporato
Attacco pneumatico 5	Silenziatore incorporato
Informazioni sui materiali, piastra copertura	Lega di alluminio per lavorazione plastica anodizzato
Informazioni sui materiali, guarnizioni	NBR TPE-U(PU)
Informazioni sui materiali, corpo (contenitore)	Lega di alluminio per lavorazione plastica Anodizzato liscio
Informazioni sui materiali, stelo	Acciaio fortemente legato