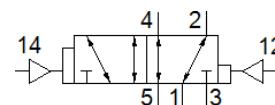
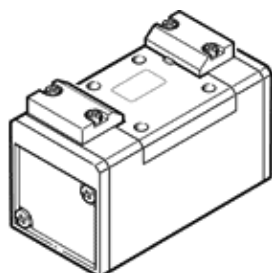


valvola pneumatica JD-5/2-D-1-C-EX

Codice prodotto: 536016

FESTO

Valvola di controllo direzione 5/2 bistabile dominante, azionamento pneumatico.



Foglio dati

Caratteristica	Valore
Funzione valvola	5/2, bistabile dominante
Tipo di azionamento	Pneumatico
Larghezza	42 mm
Portata nominale normale	1.200 l/min
Pressione d'esercizio	-0,9 ... 16 bar
Costruzione	Valvola a spola
Marchio CE (vedi dichiarazione di conformità)	Ai sensi della direttiva CE sulla protezione antideflagrante (ATEX)
Marchio UKCA (vedi dichiarazione di conformità)	secondo prescrizioni UK EX
ATEX categoria gas	II 2G
ATEX categoria polvere	II 2D
Protezione antincendio per ambienti potenzialmente esplosivi, tipo gas	Ex h IIC T4 Gb
Protezione antincendio per ambienti potenzialmente esplosivi, tipo polvere	Ex h IIIC T130°C Db
Temperatura ambiente antideflagrante	-10°C ≤ Ta ≤ +60°C
Certificazione protezione antideflagrante al di fuori della UE	EPL Db (GB) EPL Gb (GB)
Diametro nominale	8 mm
Dimensione modulare	43 mm
Funzione di scarico	Strozzabile
Principio di tenuta	Non metallica
Posizione di montaggio	Qualsiasi
Conforme alla norma	ISO 5599-1
Azionatore manuale	Nessuno
Codice ISO	103
Tipo di comando	diretto
Direzione di flusso	Reversibile
Sovrapposizione	Sovrapposizione positiva
Pressione di pilotaggio	2 ... 16 bar
Tempo di commutazione, inversione	6 ms
Tempo di commutazione, inversione (dominante)	4 ms
Fluido d'esercizio	Aria compressa a norma ISO 8573-1:2010 [7:4:4]
Indicazione sul fluido d'esercizio e di pilotaggio	E' possibile l'impiego con aria lubrificata (necessario poi per l'impiego successivo)
Resistenza alle vibrazioni	Test di trasporto con livello di gravità 1 secondo FN 942017-4 ed EN 60068-2-6
Resistenza agli urti	Prova agli urti con grado di severità 2 secondo FN 942017-5 e EN 60068-2-27
Conformità PWIS	VDMA24364-B1/B2-L
Temperatura del fluido	-10 ... 60 °C
Livello di rumorosità	85 dB(A)
Fluido di pilotaggio	Aria compressa a norma ISO 8573-1:2010 [7:4:4]
Temperatura ambiente	-10 ... 60 °C
Peso	290 g
Fissaggio	Su sottobase

Caratteristica	Valore
	Con foro passante
Attacco servopilotaggio 12	Sottobase misura 1 a norma ISO 5599-1
Attacco servopilotaggio 14	Sottobase misura 1 a norma ISO 5599-1
Attacco pneumatico 1	Sottobase misura 1 a norma ISO 5599-1
Attacco pneumatico 2	Sottobase misura 1 a norma ISO 5599-1
Attacco pneumatico 3	Sottobase misura 1 a norma ISO 5599-1
Attacco pneumatico 4	Sottobase misura 1 a norma ISO 5599-1
Attacco pneumatico 5	Sottobase misura 1 a norma ISO 5599-1
Avvertenza sul materiale	Conforme a RoHS
Materiale guarnizioni	HNBR NBR
Materiale del corpo	Alluminio pressofuso