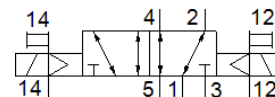
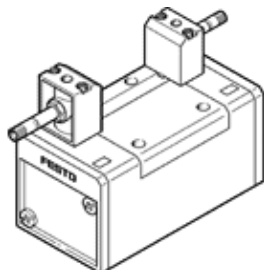


elettrovalvola JMFH-5/2-D-3-S-C-EX

Codice prodotto: 535968

FESTO

Con azionatori manuali, senza bobine magnetiche e senza connettori.
Le bobine magnetiche e i connettori devono essere ordinati separatamente.



Foglio dati

Caratteristica	Valore
Funzione valvola	5/2, bistabile
Tipo di azionamento	Elettrico
Larghezza	65 mm
Portata nominale normale	4.500 l/min
Pressione d'esercizio Mpa	-0,09 ... 1,6 MPa
Pressione d'esercizio	-0,9 ... 16 bar
Costruzione	Valvola a spola
Marchio CE (vedi dichiarazione di conformità)	Ai sensi della direttiva CE sulla protezione antideflagrante (ATEX)
Marchio UKCA (vedi dichiarazione di conformità)	secondo prescrizioni UK EX
ATEX categoria gas	II 2G
ATEX categoria polvere	II 2D
Protezione antincendio per ambienti potenzialmente esplosivi, tipo gas	Ex h IIC T4 Gb
Protezione antincendio per ambienti potenzialmente esplosivi, tipo polvere	Ex h IIIC T105°C Db
Temperatura ambiente antideflagrante	-5°C ≤ Ta ≤ +40°C
Certificazione protezione antideflagrante al di fuori della UE	EPL Db (GB) EPL Gb (GB)
Grado di protezione	IP65
Diametro nominale	14,5 mm
Dimensione modulare	71 mm
Funzione di scarico	Strozzabile
Principio di tenuta	Non metallica
Posizione di montaggio	Qualsiasi
Conforme alla norma	ISO 5599-1
Azionatore manuale	Con accessorio, bistabile Monostabile
Codice ISO	369
Tipo di comando	Prepilotato
Alimentazione pressione di pilotaggio	Esterna
Direzione di flusso	Reversibile
Sovrapposizione	Sovrapposizione positiva
Pressione di pilotaggio	2 ... 10 bar
Tempo di commutazione, inversione	18 ms
Impulso positivo di prova max., con logico 0	2.200 μs
Impulso negativo di prova max., con logico 1	3.700 μs
Fluido d'esercizio	Aria compressa a norma ISO 8573-1:2010 [7:4:4]
Indicazione sul fluido d'esercizio e di pilotaggio	E' possibile l'impiego con aria lubrificata (necessario poi per l'impiego successivo)
Resistenza alle vibrazioni	Test di trasporto con livello di gravità 1 secondo FN 942017-4 ed EN 60068-2-6
Resistenza agli urti	Prova agli urti con grado di severità 2 secondo FN 942017-5 e EN 60068-2-27
Conformità PWIS	VDMA24364-B1/B2-L
Temperatura del fluido	-10 ... 60 °C

Caratteristica	Valore
Livello di rumorosità	85 dB(A)
Fluido di pilotaggio	Aria compressa a norma ISO 8573-1:2010 [7:4:4]
Temperatura ambiente	-5 ... 40 °C
Peso	1.060 g
Connessione elettrica	Con bobina F, da ordinare separatamente
Fissaggio	Su sottobase Con foro passante e vite
Attacco scarico servopilotaggio 82	M5
Attacco scarico servopilotaggio 84	M5
Attacco servopilotaggio 12	Sottobase misura 3 a norma ISO 5599-1
Attacco servopilotaggio 14	Sottobase misura 3 a norma ISO 5599-1
Attacco pneumatico 1	Sottobase misura 3 a norma ISO 5599-1
Attacco pneumatico 2	Sottobase misura 3 a norma ISO 5599-1
Attacco pneumatico 3	Sottobase misura 3 a norma ISO 5599-1
Attacco pneumatico 4	Sottobase misura 3 a norma ISO 5599-1
Attacco pneumatico 5	Sottobase misura 3 a norma ISO 5599-1
Avvertenza sul materiale	Conforme a RoHS
Materiale guarnizioni	HNBR NBR
Materiale del corpo	Alluminio pressofuso