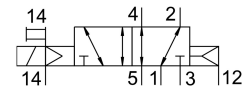


# Elettrovalvola MFH-5/2-D-2-S-C-EX

Codice prodotto: 535958

FESTO



## Foglio dati

| Caratteristica   | Valore  |
|--|---|
| Funzione valvola   | 5/2 vie, monostabile  |
| Tipo di azionamento  | Elettrico   |
| Larghezza  | 54 mm   |
| Portata nominale standard                                      | 2300 l/min  |
| porta di lavoro pneumatica                                     | Sottobase grandezza 2 a norma ISO 5599-1<br>G3/8  |
| Tensione d'esercizio   | con bobina magnetica, da ordinare separatamente   |
| Pressione d'esercizio  | -0.09 MPa...1.6 MPa   |
| Pressione di lavoro  | -0.9 bar...16 bar   |
| Design   | Saracinesca a pistone   |
| Tipo di reset  | Molla pneumatica  |
| Marchio CE (vedere dichiarazione di conformità)                | Conforme alla direttiva UE sulla protezione contro le esplosioni (ATEX) secondo le istruzioni EX UK |
| Categoria ATEX gas   | II 2G   |
| Categoria ATEX polvere   | II 2D   |
| Tipo di protezione antideflagrante per gas                     | Ex h IIC T4 Gb  |
| Tipo di protezione antideflagrante per polvere                 | Ex h IIIC T105°C Db   |
| Temperatura ambiente di esplosione                             | -5°C ≤ Ta ≤ +40°C   |
| Protezione antideflagrante, certificazione al di fuori dell'UE | EPL Db (GB)<br>EPL Gb (GB)  |
| Grado di protezione  | IP65  |
| Dimensione nominale  | 11.5 mm   |
| Dimensioni griglia   | 56 mm   |
| Funzione aria di scarico                                       | Con opzione di controllo del flusso   |
| Principio di tenuta  | Morbido   |
| Posizione di montaggio   | Opzionale   |
| Conforme allo standard   | ISO 5599-1  |
| Azionatore manuale   | Bistabile tramite accessori<br>Senza arresto  |
| Codice ISO   | 264   |
| Tipo di pilotaggio   | Pilotato  |
| Aria di pilotaggio   | Esterni   |

| <b>Caratteristica</b>                        | <b>Valore</b>  |
|--|--|
| Direzione del flusso                         | Reversibile  |
| lap  | Sovrapposizione positiva   |
| Pressione pilotaggio                         | 2 bar...10 bar   |
| Tempo di spegnimento                         | 71 ms  |
| Tempo di accensione                          | 48 ms  |
| Max. impulso di prova positivo con segnale 0 | 2200 µs  |
| Max. impulso di prova negativo con 1 segnale | 3700 µs  |
| Protezione antideflagrante                   | Zona 1 (ATEX)<br>Zona 1 (UKEX)<br>Zona 2 (ATEX)<br>Zona 21 (ATEX)<br>Zona 21 (UKEX)<br>Zona 22 (ATEX)      |
| Fluido di lavoro                             | Aria compressa a norma ISO 8573-1:2010 [7:4:4]   |
| Nota sul fluido di esercizio e di controllo  | Possibilità di funzionamento lubrificato (in tal caso sarà sempre necessario un funzionamento lubrificato) |
| Resistenza alle vibrazioni                   | Test applicazione per il trasporto con livello di gravità 1 secondo FN 942017-4 e EN 60068-2-6             |
| Resistenza agli urti                         | Prova agli urti con livello di gravità 2 secondo FN 942017-5 e EN 60068-2-27                               |
| Conformità PWIS                              | VDMA24364-B1/B2-L  |
| Temperatura del fluido                       | -10 °C...60 °C   |
| Suono del livello di pressione               | 85 dB(A)   |
| Fluido di pilotaggio                         | Aria compressa a norma ISO 8573-1:2010 [7:4:4]   |
| Temperatura ambiente                         | -5 °C...40 °C  |
| Peso prodotto                                | 650 g  |
| Collegamento elettrico                       | Tramite bobina F, da ordinare separatamente  |
| Tipo di montaggio                            | Su sottobase<br>Tramite foro passante e vite   |
| Scarico servopilotaggio 84                   | M5   |
| Attacco servo pilotaggio 14                  | Sottobase dimensione 2 secondo ISO 5599-1  |
| Collegamento pneumatico, porta 1             | Dimensione della sottobase 2 secondo ISO 5599-1  |
| Collegamento pneumatico, porta 2             | Sottobase dimensione 2 secondo ISO 5599-1  |
| Collegamento pneumatico, porta 3             | Dimensione della sottobase 2 secondo ISO 5599-1  |
| Collegamento pneumatico, porta 4             | Dimensione della sottobase 2 secondo ISO 5599-1  |
| Collegamento pneumatico, attacco 5           | Dimensione della sottobase 2 secondo ISO 5599-1  |
| Nota sui materiali                           | Conforme alla direttiva EU 2002/95 (RoHS)  |
| Materiale guarnizioni                        | HNBR<br>NBR  |
| Materiale corpo                              | Alluminio pressofuso   |