

elettrovalvola

MFH-5/3B-3/8-B-EX

Codice prodotto: 535950

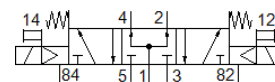
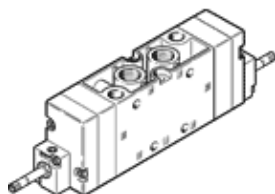
Classic - non utilizzare per nuovi progetti

FESTO

Con azionatore manuale, senza bobina e senza connettore.

La bobina e il connettore devono essere ordinati separatamente.

Sono disponibili delle alternative moderne digitando le prime quattro cifre del codice di tipo nel campo di ricerca.



Foglio dati

Caratteristica	Valore
Funzione valvola	5/3, alimentata
Tipo di azionamento	Elettrico
Larghezza	40 mm
Portata nominale normale	2.600 l/min
Pressione d'esercizio Mpa	0,3 ... 1 MPa
Pressione d'esercizio	3 ... 10 bar
Costruzione	Valvola a spola
Riposizionamento	Molla meccanica
Marchio CE (vedi dichiarazione di conformità)	Ai sensi della direttiva CE sulla protezione antideflagrante (ATEX)
Certificazione protezione antideflagrante al di fuori della UE	EPL Db (GB) EPL Gb (GB)
Marchio UKCA (vedi dichiarazione di conformità)	secondo prescrizioni UK EX
ATEX categoria gas	II 2G
ATEX categoria polvere	II 2D
Protezione antincendio per ambienti potenzialmente esplosivi, tipo gas	Ex h IIC T4 Gb
Protezione antincendio per ambienti potenzialmente esplosivi, tipo polvere	Ex h IIIC T130°C Db
Temperatura ambiente antideflagrante	-5°C ≤ Ta ≤ +40°C
Grado di protezione	IP65
Diametro nominale	12 mm
Dimensione modulare	41 mm
Funzione di scarico	Strozzabile
Principio di tenuta	Non metallica
Posizione di montaggio	Qualsiasi
Azionatore manuale	Monostabile
Tipo di comando	Prepilotato
Alimentazione pressione di pilotaggio	Interna
Direzione di flusso	Non reversibile
Sovrapposizione	Sovrapposizione positiva
Frequenza di commutazione max.	3 Hz
Tempo di commutazione, disazionamento	118 ms
Tempo di commutazione azionamento	25 ms
Tempo di commutazione, inversione	78 ms
Impulso positivo di prova max., con logico 0	2.200 μs
Impulso negativo di prova max., con logico 1	3.700 μs
Fluido d'esercizio	Aria compressa a norma ISO 8573-1:2010 [7:4:4]
Indicazione sul fluido d'esercizio e di pilotaggio	E' possibile l'impiego con aria lubrificata (necessario poi per l'impiego successivo)
Classe di resistenza alla corrosione CRC	1 - stress da corrosione basso
Conformità PWIS	VDMA24364-B1/B2-L
Temperatura di stoccaggio	-40 ... 60 °C
Temperatura del fluido	-5 ... 40 °C

Caratteristica	Valore
Temperatura ambiente	-5 ... 40 °C
Peso	780 g
Connessione elettrica	Con bobina F, da ordinare separatamente
Fissaggio	Con foro passante
Attacco scarico servopilotaggio 82	M5
Attacco scarico servopilotaggio 84	M5
Attacco pneumatico 1	G3/8
Attacco pneumatico 2	G3/8
Attacco pneumatico 3	G3/8
Attacco pneumatico 4	G3/8
Attacco pneumatico 5	G3/8
Avvertenza sul materiale	Conforme a RoHS
Materiale guarnizioni	NBR
Materiale del corpo	Alluminio pressofuso