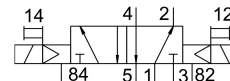
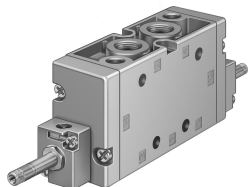


# Elettrovalvola JMFH-5-3/8-B-EX

Codice prodotto: 535932

FESTO



## Foglio dati

Caratteristica	Valore
Funzione valvola	5/2 doppio solenoide
Tipo di azionamento	Elettrico
Larghezza	40 mm
Portata nominale standard	2000 l/min
porta di lavoro pneumatica	G3/8
Pressione d'esercizio	0.2 MPa...0.8 MPa
Pressione di lavoro	2 bar...8 bar
Design	Saracinesca a pistone
Tipo di reset	Molla meccanica
Marchio CE (vedere dichiarazione di conformità)	Conforme alla direttiva UE sulla protezione contro le esplosioni (ATEX) secondo le istruzioni EX UK
Protezione antideflagrante, certificazione al di fuori dell'UE	EPL Db (GB) EPL Gb (GB)
Categoria ATEX gas	II 2G
Categoria ATEX polvere	II 2D
Tipo di protezione antideflagrante per gas	Ex h IIC T4 Gb
Tipo di protezione antideflagrante per polvere	Ex h IIIC T130°C Db
Temperatura ambiente di esplosione	-5°C ≤ Ta ≤ +40°C
Grado di protezione	IP65
Dimensione nominale	12 mm
Dimensioni griglia	41 mm
Funzione aria di scarico	Con opzione di controllo del flusso
Principio di tenuta	Morbido
Posizione di montaggio	Opzionale
Azionatore manuale	Senza arresto
Tipo di pilotaggio	Pilotato
Aria di pilotaggio	Interno
Direzione del flusso	Non reversibile
lap	Sovrapposizione positiva
Frequenza massima di commutazione	3 Hz
Tempo di inversione	12 ms
Max. impulso di prova positivo con segnale 0	2200 μs

<b>Caratteristica</b>	<b>Valore</b>
Max. impulso di prova negativo con 1 segnale	3700 µs
Protezione antideflagrante	Zona 1 (ATEX) Zona 1 (UKEX) Zona 2 (ATEX) Zona 21 (ATEX) Zona 21 (UKEX) Zona 22 (ATEX)
Fluido di lavoro	Aria compressa a norma ISO 8573-1:2010 [7:4:4]
Nota sul fluido di esercizio e di controllo	Possibilità di funzionamento lubrificato (in tal caso sarà sempre necessario un funzionamento lubrificato)
Classe di resistenza alla corrosione CRC	1 - Bassa corrosione o sollecitazione
Conformità PWIS	VDMA24364-B1/B2-L
Temperatura di stoccaggio	-40 °C...60 °C
Temperatura del fluido	-5 °C...40 °C
Temperatura ambiente	-5 °C...40 °C
Peso prodotto	650 g
Collegamento elettrico	Tramite bobina F, da ordinare separatamente
Tipo di montaggio	Con foro passante
Scarico del servo pilotaggio 82	M5
Scarico servopilotaggio 84	M5
Collegamento pneumatico, porta 1	G3/8
Collegamento pneumatico, porta 2	G3/8
Collegamento pneumatico, porta 3	G3/8
Collegamento pneumatico, porta 4	G3/8
Collegamento pneumatico, attacco 5	G3/8
Nota sui materiali	Conforme alla direttiva EU 2002/95 (RoHS)
Materiale guarnizioni	NBR
Materiale corpo	Alluminio pressofuso