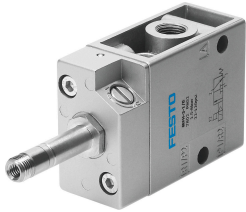


Elettrovalvola MFH-3-1/8-EX

Codice prodotto: 535897

FESTO



Foglio dati

Caratteristica	Valore
Funzione valvola	3/2 vie, chiusa, monostabile
Tipo di azionamento	Elettrico
Larghezza	26 mm
Portata nominale standard	500 l/min
porta di lavoro pneumatica	G1/8
Tensione d'esercizio	con bobina magnetica, da ordinare separatamente
Pressione d'esercizio	0.15 MPa...0.8 MPa
Pressione di lavoro	1.5 bar...8 bar
Design	Sede otturatore
Tipo di reset	Molla meccanica
Marchio CE (vedere dichiarazione di conformità)	Conforme alla direttiva UE sulla protezione contro le esplosioni (ATEX) secondo le istruzioni EX UK
Protezione antideflagrante, certificazione al di fuori dell'UE	EPL Db (GB) EPL Gb (GB)
Categoria ATEX gas	II 2G
Categoria ATEX polvere	II 2D
Tipo di protezione antideflagrante per gas	Ex h IIC T4 Gb
Tipo di protezione antideflagrante per polvere	Ex h IIIC T130°C Db
Temperatura ambiente di esplosione	-5°C ≤ Ta ≤ +40°C
Grado di protezione	IP65
Dimensione nominale	5 mm
Dimensioni griglia	27 mm
Funzione aria di scarico	Con opzione di controllo del flusso
Principio di tenuta	Morbido
Posizione di montaggio	Opzionale
Azionatore manuale	Con arresto
Tipo di pilotaggio	Pilotato
Direzione del flusso	Non reversibile
lap	Lacune
Tempo di spegnimento	29 ms
Tempo di accensione	9 ms
Max. impulso di prova positivo con segnale 0	2200 μs

Caratteristica	Valore
Max. impulso di prova negativo con 1 segnale	3700 µs
Caratteristiche dati bobina	Vedi bobina magnetica, da ordinare separatamente
Protezione antideflagrante	Zona 1 (ATEX) Zona 1 (UKEX) Zona 2 (ATEX) Zona 21 (ATEX) Zona 21 (UKEX) Zona 22 (ATEX)
Fluido di lavoro	Aria compressa a norma ISO 8573-1:2010[7:4:4]
Nota sul fluido di esercizio e di controllo	Possibilità di funzionamento lubrificato (in tal caso sarà sempre necessario un funzionamento lubrificato)
Classe di resistenza alla corrosione CRC	1 - Bassa corrosione o sollecitazione
Conformità PWIS	VDMA24364-B1/B2-L
Temperatura di stoccaggio	-20 °C...60 °C
Temperatura del fluido	-5 °C...40 °C
Temperatura ambiente	-5 °C...40 °C
Peso prodotto	240 g
Collegamento elettrico	Tramite bobina F, da ordinare separatamente
Tipo di montaggio	Una delle due: Sul blocchetto di collegamento Con foro passante
Collegamento sfiato	M5
Scarico del servo pilotaggio 82	M5
Collegamento pneumatico, porta 1	G1/8
Collegamento pneumatico, porta 2	G1/8
Collegamento pneumatico, porta 3	G1/8
Nota sui materiali	Conforme alla direttiva EU 2002/95 (RoHS)
Materiale guarnizioni	NBR
Materiale corpo	Alluminio pressofuso