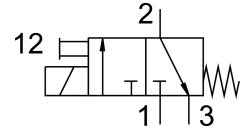
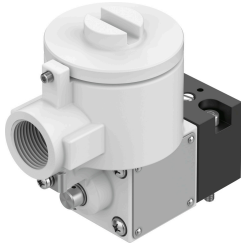


Valvola di prepilotaggio MGXDH-3/2-1.2-24DC-EX

Codice prodotto: 535615

FESTO



Foglio dati

| Caratteristica | Valore |
|--|--|
| Funzione valvola | 3/2 vie, chiusa, monostabile |
| Tipo di azionamento | Elettrico |
| Pressione d'esercizio | -0.09 MPa...0.8 MPa -13.05 psi...116 psi |
| Pressione di lavoro | -0.9 bar...8 bar |
| Design | Valvola di inserimento |
| Tipo di reset | Molla meccanica |
| Marchio CE (vedere dichiarazione di conformità) | Conforme alla direttiva UE sulla protezione contro le esplosioni (ATEX) |
| Protezione antideflagrante, certificazione al di fuori dell'UE | EPL Db (CN) EPL Db (IEC-EX) EPL Gb (CN) EPL Gb (IECEX) |
| Autorità che rilascia il certificato | ATEX: CML 15 ATEX 1119X CCC-Ex: 2020322307001701 IEC: IECEx CML 17.0147X |
| Categoria ATEX gas | II 2G |
| Categoria ATEX polvere | II 2D |
| Tipo di protezione antideflagrante per gas | ATEX: Ex db IIC T5 Gb CCC-Ex: Ex d IIC T3/T6 Gb |
| Tipo di protezione antideflagrante per polvere | Ex tb IIIC T100°C Db |
| Temperatura ambiente di esplosione | ATEX: -65°C ≤ Ta ≤ +55°C CCC-Ex: -20°C ≤ Ta ≤ +40°C |
| Grado di protezione | IP66 |
| Azionatore manuale | Con arresto |
| Direzione del flusso | Non reversibile |
| Ciclo di lavoro | 100% |
| Classe isolante elettrico | H |
| Caratteristiche dati bobina | 24 V DC: 3,0 W |
| Fluttuazioni di frequenza ammesse | +/- 10% |

| Caratteristica | Valore |
|---|--|
| Protezione antideflagrante | Zona 1 (ATEX) Zona 1 (CN) Zona 1 (IEC-EX) Zona 2 (ATEX) Zona 21 (ATEX) Zona 21 (CN) Zona 21 (IEC-EX) Zona 22 (ATEX) |
| Fluido di lavoro | Aria compressa a norma ISO 8573-1:2010 [7:4:4] |
| Nota sul fluido di esercizio e di controllo | Possibilità di funzionamento lubrificato (in tal caso sarà sempre necessario un funzionamento lubrificato) |
| Classe di resistenza alla corrosione CRC | 2 - Moderata sollecitazione da corrosione |
| Conformità PWIS | VDMA24364 zona III |
| Temperatura ambiente | -20 °C...80 °C |
| Tipo di montaggio | CNOMO |
| Nota sui materiali | Conforme alla direttiva EU 2002/95 (RoHS) |