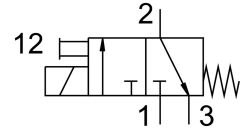
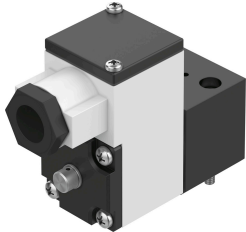


Valvola di prepilottaggio MGXIAH-3/2-0.8-24DC-EX

Codice prodotto: 535614

FESTO



Foglio dati

Caratteristica	Valore
Funzione valvola	3/2 vie, chiusa, monostabile
Tipo di azionamento	Elettrico
Pressione d'esercizio	-0.09 MPa...0.8 MPa -13.05 psi...116 psi
Pressione di lavoro	-0.9 bar...8 bar
Design	Valvola di inserimento
Tipo di reset	Molla meccanica
Marchio CE (vedere dichiarazione di conformità)	Conforme alla direttiva UE sulla protezione contro le esplosioni (ATEX)
Protezione antideflagrante, certificazione al di fuori dell'UE	EPL Da (CN) EPL Da (IECEx) EPL Ga (CN) EPL Ga (IEC-EX)
Autorità che rilascia il certificato	ATEX: CML 17 ATEX 2046X CCC-Ex: 2020322307001726 IEC: IECEx CML 17.0030X
Categoria ATEX gas	II 1G
Categoria ATEX polvere	II 1D
Tipo di protezione antideflagrante per gas	Ex ia IIC T6...T5 Gb
Tipo di protezione antideflagrante per polvere	Ex ia IIIC T135°C Db
Temperatura ambiente di esplosione	-40°C ≤ Ta ≤ 50 °C/65 °C
Grado di protezione	IP65
Azionatore manuale	Con arresto
Direzione del flusso	Non reversibile
Ciclo di lavoro	100%
Classe isolante elettrico	H
Corrente in entrata max. Pi	-40°C ~ +50°C T6 = 2,98W -40°C ~ +65°C T135°C = 2,98W -40°C ~ +65°C T5 = 2,98W -40°C ~ +65°C T6 = 1W
Tensione max d'ingresso Ui	31 V
Max. corrente in ingresso Ii	0.67 A
Caratteristiche dati bobina	24 V DC: 1,5 W
Induttanza interna efficace Li	Trascurabilmente basso
Capacità effettiva interna Ci	Trascurabilmente basso

Caratteristica	Valore
Fluttuazioni di frequenza ammesse	+/- 10%
Protezione antideflagrante	Zona 0 (ATEX) Zona 0 (CN) Zona 0 (IEC-EX) Zona 1 (ATEX) Zona 2 (ATEX) Zona 20 (ATEX) Zona 20 (CN) Zona 20 (IEC-EX) Zona 21 (ATEX) Zona 22 (ATEX)
Fluido di lavoro	Aria compressa a norma ISO 8573-1:2010[7:4:4]
Nota sul fluido di esercizio e di controllo	Possibilità di funzionamento lubrificato (in tal caso sarà sempre necessario un funzionamento lubrificato)
Classe di resistenza alla corrosione CRC	2 - Moderata sollecitazione da corrosione
Conformità PWIS	VDMA24364 zona III
Temperatura ambiente	-20 °C...80 °C
Tipo di montaggio	CNOMO
Nota sui materiali	Conforme alla direttiva EU 2002/95 (RoHS)