

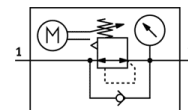
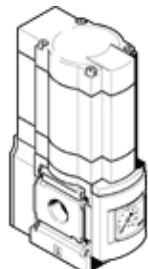
Riduttore di pressione ad azionam. elettrico

MS6-LRE-3/8-D7

Codice prodotto: 535378

FESTO

Riduttore di pressione ad azionamento indiretto, pressione di esercizio max. 12 bar.



Foglio dati

| Caratteristica | Valore |
|-----------------------------------------------------------|-----------------------------------------------------------------------------------------------|
| Dimensioni | 6 |
| Serie costruttiva | MS |
| Posizione di montaggio | preferibilmente verticale qualsiasi |
| Costruzione | Riduttore di pressione a regolazione elettrica |
| Resistenza ai cortocircuiti | per tutti le connessioni elettriche |
| Funzione regolatore | Pressione in uscita costante con compensazione pressione a monte con scarico secondario |
| Indicatore di pressione | con manometro |
| Pressione di esercizio | 0,8 ... 20 bar |
| Campo di regolazione della pressione | 0,5 ... 12 bar |
| Max. isteresi di pressione | 0,25 bar |
| Portata nominale normale | 4.500 l/min |
| Durata di commutazione a 25° C | max. 90 s |
| Esecuzione ingressi | a norme IEC 61131-2 Senza separazione galvanica |
| Tensione di esercizio nominale CC | 24 V |
| Assorbimento di corrente a tensione di esercizio nominale | max. 1 A |
| Corrente assorbita | max 3,5 A a 24 V CC |
| Rapporto durata di azionamento:pausa | 1:3 |
| Oscillazioni di tensione ammissibili | +/- 10 % |
| Fluido di esercizio | Aria compressa a norma ISO 8573-1:2010 [7:4:4] |
| Marchio CE (vedi dichiarazione di conformità) | ai sensi della direttiva CE sulla compatibilità elettromagnetica |
| Classe di resistenza alla corrosione CRC | 2 |
| Temperatura di stoccaggio | -10 ... 50 °C |
| Temperatura del fluido | 0 ... 50 °C |
| Grado di protezione | IP65 |
| Temperatura ambiente | 0 ... 50 °C |
| Peso | 1.280 g |
| Interfaccia cavo | Ingresso: connettore M12x1, a 5 poli |
| Tipo fissaggio | a scelta: Montaggio in linea con accessori |
| Attacco pneumatico 1 | G3/8 |
| Attacco pneumatico 2 | G3/8 |
| Informazioni sui materiali, guarnizioni | NBR |
| Informazioni sui materiali, corpo (contenitore) | Alluminio pressofuso |
| Informazioni sui materiali, membrana | NBR |