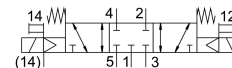
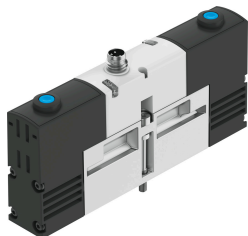


# Elettrovalvola VSVA-B-P53C-ZH-A2-1R2L

Codice prodotto: 534788

FESTO



## Foglio dati

Caratteristica	Valore
Funzione valvola	5/3 centri chiusi
Tipo di azionamento	Elettrico
Larghezza	18 mm
Portata nominale standard	450 l/min
porta di lavoro pneumatica	Sottobase da 18 mm a norma ISO 15407-1 Sottobase dimensione 02 a norma VDMA 24563
Tensione d'esercizio	24 V DC
Pressione d'esercizio	-0.09 MPa...1 MPa
Pressione di lavoro	-0.9 bar...10 bar
Design	Saracinesca a pistone
Tipo di reset	Molla meccanica
Approvazione	C-Tick c UL us - Recognized (OL)
Marchio CE (vedere dichiarazione di conformità)	Conforme Direttiva EMC Istruzioni UK per CEM Istruzioni RoHS UK
Grado di protezione	IP65
Dimensione nominale	5 mm
Funzione aria di scarico	Con opzione di controllo del flusso
Principio di tenuta	Morbido
Posizione di montaggio	Opzionale
Conforme allo standard	ISO 15407-1 VDMA 24563
Azionatore manuale	Senza arresto
Tipo di pilotaggio	Pilotato
Aria di pilotaggio	Esterni
Direzione del flusso	Reversibile
lap	Sovrapposizione positiva
Protezione da inversione di polarità	Per tutti i collegamenti elettrici
Funzioni aggiuntive	Riduzione corrente di ritenuta Spegnimento di sicurezza
Display degli stati dei segnali	LED
Pressione di pilotaggio Mpa	0.3 MPa...0.8 MPa

<b>Caratteristica</b>	<b>Valore</b>
Pressione pilotaggio	3 bar...8 bar
Portata della valvola	650 l/min
Portata della valvola su sottobase singola	500 l/min
Portata della valvola pneumatica su sottobase	450 l/min
Tempo di spegnimento	36 ms
Tempo di accensione	15 ms
Intervallo di tensione d'esercizio DC	21.6 V...26.4 V
Ciclo di lavoro	100%
Max. impulso di prova positivo con segnale 0	500 µs
Max. impulso di prova negativo con 1 segnale	500 µs
Caratteristiche dati bobina	24 V DC: fase a bassa corrente 1,0 W, fase ad alta corrente 2,4 W
Fluido di lavoro	Aria compressa a norma ISO 8573-1:2010 [7:4:4]
Nota sul fluido di esercizio e di controllo	Possibilità di funzionamento lubrificato (in tal caso sarà sempre necessario un funzionamento lubrificato)
Resistenza alle vibrazioni	Test applicazione per il trasporto con livello di gravità 2 secondo FN 942017-4 e EN 60068-2-6
Resistenza agli urti	Prova agli urti con livello di gravità 2 secondo FN 942017-5 e EN 60068-2-27
Classe di resistenza alla corrosione CRC	2 - Moderata sollecitazione da corrosione
Conformità PWIS	VDMA24364-B1/B2-L
Temperatura del fluido	-5 °C...50 °C
Umidità relativa dell'aria	0 - 90%
Protezione contro il contatto diretto e indiretto	PELV
Temperatura ambiente	-5 °C...50 °C
Coppia massima di serraggio per il montaggio della valvola	0.9 Nm...1.1 Nm
Peso prodotto	140 g
Collegamento elettrico	A 4 poli M8x1 Connettore maschio centrale Esecuzione rotonda
Tipo di montaggio	Su sottobase
Nota sui materiali	Conforme alla direttiva EU 2002/95 (RoHS)