

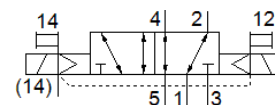
# elettrovalvola

## VSVA-B-B52-ZH-A2-1R2L

Codice prodotto: 534786

FESTO

Con connettore centrale, forma rotonda M8x1.



## Foglio dati

Caratteristica	Valore
Funzione valvola	5/2, bistabile
Tipo di azionamento	Elettrico
Larghezza	18 mm
Portata nominale normale	550 l/min
Pressione d'esercizio Mpa	-0,09 ... 1 MPa
Pressione d'esercizio	-0,9 ... 10 bar
Costruzione	Valvola a spola
Omologazione	C-Tick c UL us - Recognized (OL)
Marchio CE (vedi dichiarazione di conformità)	Ai sensi della direttiva CE sulla compatibilità elettromagnetica
Marchio UKCA (vedi dichiarazione di conformità)	secondo prescrizioni UK per EMV secondo prescrizioni UK RoHS
Grado di protezione	IP65
Diametro nominale	5 mm
Funzione di scarico	Strozzabile
Principio di tenuta	Non metallica
Posizione di montaggio	Qualsiasi
Conforme alla norma	ISO 15407-1 VDMA 24563
Azionatore manuale	Monostabile
Tipo di comando	Prepilotato
Alimentazione pressione di pilotaggio	Esterna
Direzione di flusso	Reversibile
Sovrapposizione	Sovrapposizione positiva
Protezione contro l'inversione di polarità	Per tutti le connessioni elettriche
Funzioni supplementari	Riduzione della corrente di ritenuta Arresto di sicurezza
Indicatore di stato del segnale	LED
Pressione di pilotaggio MPa	0,3 ... 0,8 MPa
Pressione di pilotaggio	3 ... 8 bar
Portata valvola	750 l/min
Portata valvola con sottobase singola	550 l/min
Portata valvola a collegamento pneumatico	550 l/min
Tempo di commutazione, inversione	10 ms
Intervallo tensione d'esercizio CC	21,6 ... 26,4 V
Durata dell'inserimento	100 %
Impulso positivo di prova max., con logico 0	500 µs
Impulso negativo di prova max., con logico 1	500 µs
Valori caratteristici bobina	24 V cc: fase a basso assorbimento 1 W, fase ad alto assorbimento 2,4 W
Fluido d'esercizio	Aria compressa a norma ISO 8573-1:2010 [7:4:4]
Indicazione sul fluido d'esercizio e di pilotaggio	E' possibile l'impiego con aria lubrificata (necessario poi per l'impiego successivo)
Resistenza alle vibrazioni	Prova pratica di trasporto con grado di precisione 2 a norma FN 942017-4 e EN 60068-2-6

<b>Caratteristica</b>	<b>Valore</b>
Resistenza agli urti	Prova agli urti con grado di severità 2 secondo FN 942017-5 e EN 60068-2-27
Classe di resistenza alla corrosione CRC	2 - stress da corrosione moderato
Conformità PWIS	VDMA24364-B1/B2-L
Temperatura del fluido	-5 ... 50 °C
Umidità relativa dell'aria	0 - 90 %
Protezione contro contatti diretti e indiretti	Bassa tensione funzionale con isolamento affidabile (PELV)
Temperatura ambiente	-5 ... 50 °C
Coppia di serraggio max., fissaggio valvola	0,9 ... 1,1 Nm
Peso	140 g
Connessione elettrica	4 poli M8x1 Connettore centrale Forma rotonda
Fissaggio	Su sottobase
Avvertenza sul materiale	Conforme a RoHS