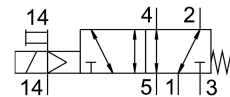
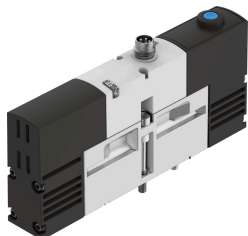


Elettrovalvola VSVA-B-M52-MZH-A2-1R2L

Codice prodotto: 534785

FESTO



Foglio dati

| Caratteristica | Valore |
|---|--|
| Funzione valvola | 5/2 vie, monostabile |
| Tipo di azionamento | Elettrico |
| Larghezza | 18 mm |
| Portata nominale standard | 550 l/min |
| porta di lavoro pneumatica | Sottobase da 18 mm a norma ISO 15407-1 Sottobase dimensione 02 a norma VDMA 24563 |
| Tensione d'esercizio | 24 V DC |
| Pressione d'esercizio | -0.09 MPa...1 MPa |
| Pressione di lavoro | -0.9 bar...10 bar |
| Design | Saracinesca a pistone |
| Tipo di reset | Molla meccanica |
| Approvazione | C-Tick c UL us - Recognized (OL) |
| Marchio CE (vedere dichiarazione di conformità) | Conforme Direttiva EMC Istruzioni UK per CEM Istruzioni RoHS UK |
| Grado di protezione | IP65 |
| Dimensione nominale | 5 mm |
| Funzione aria di scarico | Con opzione di controllo del flusso |
| Principio di tenuta | Morbido |
| Posizione di montaggio | Opzionale |
| Conforme allo standard | ISO 15407-1 VDMA 24563 |
| Azionatore manuale | Senza arresto |
| Tipo di pilotaggio | Pilotato |
| Aria di pilotaggio | Esterni |
| Direzione del flusso | Reversibile |
| lap | Sovrapposizione positiva |
| Protezione da inversione di polarità | Per tutti i collegamenti elettrici |
| Funzioni aggiuntive | Riduzione corrente di ritenuta Spegnimento di sicurezza |
| Display degli stati dei segnali | LED |
| Pressione di pilotaggio Mpa | 0.3 MPa...0.8 MPa |

| Caratteristica | Valore |
|--|--|
| Pressione pilotaggio | 3 bar...8 bar |
| Portata della valvola | 750 l/min |
| Portata della valvola su sottobase singola | 550 l/min |
| Portata della valvola pneumatica su sottobase | 550 l/min |
| Tempo di spegnimento | 34 ms |
| Tempo di accensione | 12 ms |
| Intervallo di tensione d'esercizio DC | 21.6 V...26.4 V |
| Ciclo di lavoro | 100% |
| Max. impulso di prova positivo con segnale 0 | 500 µs |
| Max. impulso di prova negativo con 1 segnale | 500 µs |
| Caratteristiche dati bobina | 24 V DC: fase a bassa corrente 1,0 W, fase ad alta corrente 2,4 W |
| Fluido di lavoro | Aria compressa a norma ISO 8573-1:2010 [7:4:4] |
| Nota sul fluido di esercizio e di controllo | Possibilità di funzionamento lubrificato (in tal caso sarà sempre necessario un funzionamento lubrificato) |
| Resistenza alle vibrazioni | Test applicazione per il trasporto con livello di gravità 2 secondo FN 942017-4 e EN 60068-2-6 |
| Resistenza agli urti | Prova agli urti con livello di gravità 2 secondo FN 942017-5 e EN 60068-2-27 |
| Classe di resistenza alla corrosione CRC | 2 - Moderata sollecitazione da corrosione |
| Conformità PWIS | VDMA24364-B1/B2-L |
| Temperatura del fluido | -5 °C...50 °C |
| Umidità relativa dell'aria | 0 - 90% |
| Protezione contro il contatto diretto e indiretto | PELV |
| Temperatura ambiente | -5 °C...50 °C |
| Coppia massima di serraggio per il montaggio della valvola | 0.9 Nm...1.1 Nm |
| Peso prodotto | 140 g |
| Collegamento elettrico | A 4 poli M8x1 Connettore maschio centrale Esecuzione rotonda |
| Tipo di montaggio | Su sottobase |
| Nota sui materiali | Conforme alla direttiva EU 2002/95 (RoHS) |