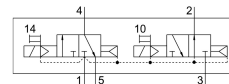


Elettrovalvola VSVA-B-T32H-AH-A1-1R2L

Codice prodotto: 534534

FESTO



Foglio dati

Caratteristica	Valore
Funzione valvola	2x3/2 vie, aperto/chiuso, monostabile
Tipo di azionamento	Elettrico
Larghezza	26 mm
Portata nominale standard	900 l/min
porta di lavoro pneumatica	Sottobase da 26 mm a norma ISO 15407-1
Tensione d'esercizio	24 V DC
Pressione d'esercizio	0.3 MPa...0.8 MPa
Pressione di lavoro	3 bar...8 bar
Design	Saracinesca a pistone
Tipo di reset	Molla pneumatica
Approvazione	Marchio di fabbrica RCM c UL us - Recognized (OL)
Marchio CE (vedere dichiarazione di conformità)	Conforme Direttiva EMC Istruzioni UK per CEM Istruzioni RoHS UK
Grado di protezione	IP65 NEMA 4
Dimensione nominale	9 mm
Dimensioni griglia	27 mm
Funzione aria di scarico	Con opzione di controllo del flusso Tramite piastra di strozzatura Tramite sottobase singola
Principio di tenuta	Morbido
Posizione di montaggio	Opzionale
Conforme allo standard	ISO 15407-1
Azionatore manuale	Senza arresto
Tipo di pilotaggio	Pilotato
Aria di pilotaggio	Interno
Direzione del flusso	Non reversibile
lap	Sovrapposizione positiva
Protezione da inversione di polarità	Per tutti i collegamenti elettrici
Funzioni aggiuntive	Riduzione corrente di ritenuta Spegnimento di sicurezza

Caratteristica	Valore
Display degli stati dei segnali	LED
Portata della valvola	1250 l/min
Portata della valvola su sottobase singola	1000 l/min
Portata della valvola pneumatica su sottobase	900 l/min
Tempo di spegnimento	33 ms
Tempo di accensione	20 ms
Ciclo di lavoro	100%
Max. impulso di prova positivo con segnale 0	400 µs
Max. impulso di prova negativo con 1 segnale	100 µs
Corrente nominale di assorbimento per elettrovalvola	110 mA fino a 20 ms
Corrente nominale con riduzione di corrente	30 mA dopo 20 ms
Caratteristiche dati bobina	24 V DC: fase a bassa corrente 1,0 W, fase ad alta corrente 2,4 W
Fluttuazioni ammesse per la tensione di alimentazione	+/- 10 %
Fluido di lavoro	Aria compressa a norma ISO 8573-1:2010 [7:4:4]
Nota sul fluido di esercizio e di controllo	Possibilità di funzionamento lubrificato (in tal caso sarà sempre necessario un funzionamento lubrificato)
Resistenza alle vibrazioni	Test applicazione per il trasporto con livello di gravità 2 secondo FN 942017-4 e EN 60068-2-6
Resistenza agli urti	Prova agli urti con livello di gravità 2 secondo FN 942017-5 e EN 60068-2-27
Classe di resistenza alla corrosione CRC	2 - Moderata sollecitazione da corrosione
Conformità PWIS	VDMA24364-B1/B2-L
Temperatura del fluido	-5 °C...50 °C
Umidità relativa dell'aria	0 - 90%
Protezione contro il contatto diretto e indiretto	PELV
Fluido di pilotaggio	Aria compressa a norma ISO 8573-1:2010 [7:4:4]
Temperatura ambiente	-5 °C...50 °C
Coppia massima di serraggio per il montaggio della valvola	1.8 Nm...2.2 Nm
Peso prodotto	270 g
Collegamento elettrico	A 4 poli M8x1 Connettore maschio centrale Esecuzione rotonda
Tipo di montaggio	Su sottobase Tramite foro passante e vite
Nota sui materiali	Conforme alla direttiva EU 2002/95 (RoHS)
Materiale guarnizioni	FPM HNBR NBR
Materiale corpo	Alluminio pressofuso