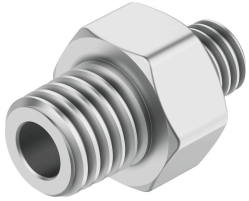


# Nipplo doppio ESK-1/8-1/4

Codice prodotto: 534151

FESTO



## Foglio dati

Caratteristica	Valore
Conformità PWIS	VDMA24364-B1/B2-L
Collegamento pneumatico, porta 1	R1/8
Collegamento pneumatico, porta 2	R1/4
Nota sui materiali	Conforme alla direttiva EU 2002/95 (RoHS)
Materiale del nipplo doppio	Ottone