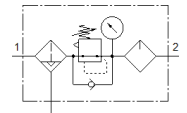


# Modulo di efficientamento energetico MSB6N-3/8-FRC10:J12M2

Codice prodotto: 534029

FESTO

Combinazione filtro-riduttore-lubrificatore, pressione di uscita max. 12 bar, filtro da 40 µm, con manometro, manopola di regolazione con chiusura, tazza in metallo, scarico automatico della condensa, direzione di flusso da sinistra a destra.



## Foglio dati

Caratteristica	Valore
Taglia	6
Serie	MS
Dispositivo antimanomissione	Manopola con serratura incorporata
Posizione di montaggio	Verticale +/- 5°
Grado di filtrazione	40 µm
Scarico condensa	Automatico
Costruzione	Filtro-riduttore con manometro Lubrificatore proporzionale standard a nebbia d'olio
Funzione regolatore	Pressione in uscita costante Con compensazione pressione a monte Con scarico secondario Con flusso di ritorno
Protezione tazza	Integrata (tazza metallica)
Indicazione della pressione	Con manometro
Pressione d'esercizio	1,5 ... 12 bar
Intervallo di regolazione della pressione	0,5 ... 12 bar
Portata nominale normale	3.500 l/min
Fluido d'esercizio	Aria compressa a norma ISO 8573-1:2010 [7:4:-] Gas inerti
Indicazione sul fluido d'esercizio e di pilotaggio	E' possibile l'impiego con aria lubrificata (necessario poi per l'impiego successivo)
Classe di resistenza alla corrosione CRC	2 - stress da corrosione moderato
Conformità PWIS	VDMA24364-B1/B2-L
Temperatura di stoccaggio	-10 ... 60 °C
Sicurezza alimentare	vedere le informazioni avanzate sul materiale
Classe di purezza aria in uscita	Aria compressa a norma ISO 8573-1:2010 [7:4:-]
Temperatura del fluido	5 ... 60 °C
Temperatura ambiente	5 ... 60 °C
Peso	1.713 g
Fissaggio	Con accessori
Attacco pneumatico 1	3/8 NPT
Attacco pneumatico 2	3/8 NPT
Avvertenza sul materiale	Conforme a RoHS